

Questi articoli
possono essere forniti
nelle seguenti finiture:
acciaio lucido -
smaltato bianco -
smaltato Botticino -
metallizzato bronzo -
metallizzato nero.



Tipo P.1694
portafiore
140X110 H.190



Tipo P.1965 portavaso
140X110 H.90



Tipo C.1102 lampada
140X110 H.230

Questi articoli
possono essere forniti
nelle seguenti finiture:
acciaio lucido -
smaltato bianco -
smaltato Botticino -
metallizzato bronzo -
metallizzato nero.



Tipo P.1963 portavaso
140X110 H.90



Tipo P.1692
portafiore
140X110 H.190



Tipo C.1101 lampada
140X110 H.230

PORTAVASI



Tipo P. 811
Ø90 H.60



Tipo P. 812
Ø120 H.60



Tipo P. 809
Ø150X350 H.70

Questi articoli
possono essere forniti
nelle seguenti finiture:
acciaio lucido -
smaltato bianco -
smaltato Botticino -
metallizzato bronzo -
metallizzato nero.

Questi articoli possono essere forniti nelle seguenti finiture: acciaio lucido - smaltato bianco - smaltato Botticino - metallizzato bronzo - metallizzato nero.



A CERO O TRANSISTOR

Tipo C.18

H.130-b.100 inc.40

Tipo C.19

H.170-b.100 inc.100



ELETTRICA

C6/A

H.125-b.60



ELETTRICA

Tipo C.15

H.120-b.70x7



ELETTRICA

Tipo C.5

H.110-b.60

Tipo C.6

H.125-b.60



ELETTRICA

Tipo C.2 H.90-b.68

Tipo C.3 H.110-b.68

Tipo C.4 H.145-b.80



ELETTRICA

C3/A H.100

C3/B H.110-b.60



ELETTRICA

C1/A

H.100-b.60 inc. 40x15



ELETTRICA

Tipo C.7 H.90-b.58

Tipo C.8 H.100-b.58

Tipo C.9 H.110-b.58

Questi articoli possono essere forniti nelle seguenti finiture: acciaio lucido - smaltato bianco - smaltato Botticino - metallizzato bronzo - metallizzato nero.

Carattere romano

A B C D E F G H K J I L M N
O P Q R S T U V W X Y Z

Carattere moderno

A B C D E F G H K J I L M N
O P Q R S T U V W X Y Z

Misure disponibili (X)

Carattere romano (acciaio e B. Bronzo)

| mm. | mm. | mm. | mm. | mm. | mm. | mm. | mm. | mm. | mm. | mm. | mm. | mm. | mm. |
|-----|-----|-----|-----|-----|-----|-----|-----|-----|-----|-----|-----|-----|-----|
| 10 | 15 | 17 | 20 | 25 | 30 | 40 | 50 | 60 | 80 | 100 | 120 | 150 | |
| | | X | X | X | X | X | X | | | | | | |

Carattere moderno (acciaio)

| mm. | mm. | mm. | mm. | mm. | mm. | mm. | mm. | mm. | mm. | mm. | mm. | mm. | mm. |
|-----|-----|-----|-----|-----|-----|-----|-----|-----|-----|-----|-----|-----|-----|
| 10 | 15 | 17 | 20 | 25 | 30 | 40 | 50 | 60 | 80 | 100 | 120 | 150 | |
| | | X | | X | X | X | X | X | X | X | | | X |

Questi articoli possono essere forniti nelle seguenti finiture: acciaio lucido - smaltato bianco - smaltato Botticino - metallizzato bronzo - metallizzato nero.

Carattere lapidario

**A B C D E F G H K J I L M N
O P Q R S T U V W X Y Z**

Carattere bastone

**A B C D E F G H I L M
N O P Q R S T U V W Z**

Misure disponibili (X)

Carattere lapidario (acciaio e B. Bronzo)

| mm. | mm. | mm. | mm. | mm. | mm. | mm. | mm. | mm. | mm. | mm. | mm. | mm. | mm. |
|-----|-----|-----|-----|-----|-----|-----|-----|-----|-----|-----|-----|-----|-----|
| 10 | 15 | 17 | 20 | 25 | 30 | 40 | 50 | 60 | 80 | 100 | 120 | 150 | |
| | | X | X | X | X | | | | | | | | |

Carattere bastone (acciaio)

| mm. | mm. | mm. | mm. | mm. | mm. | mm. | mm. | mm. | mm. | mm. | mm. | mm. | mm. |
|-----|-----|-----|-----|-----|-----|-----|-----|-----|-----|-----|-----|-----|-----|
| 10 | 15 | 17 | 20 | 25 | 30 | 40 | 50 | 60 | 80 | 100 | 120 | 150 | |
| | | | X | X | X | X | X | X | X | X | X | X | |

Questi articoli possono essere forniti nelle seguenti finiture: acciaio lucido - smaltato bianco - smaltato Botticino - metallizzato bronzo - metallizzato nero.

Carattere corsivo

abcdefghijklmnopqrstuvwxyz
 1234567890

Carattere bastoncino

ABCDEFGHIJKLMNOPQRSTUVWXYZ

Misure disponibili (X)

Carattere corsivo (acciaio e B. Bronzo)

| mm. | mm. | mm. | mm. | mm. | mm. | mm. | mm. | mm. | mm. | mm. | mm. | mm. | mm. |
|-----|-----|-----|-----|-----|-----|-----|-----|-----|-----|-----|-----|-----|-----|
| 10 | 15 | 17 | 20 | 25 | 30 | 40 | 50 | 60 | 80 | 100 | 120 | 150 | |
| | | | | X | X | | | | | | | | |

Carattere bastoncino (acciaio)

| mm. | mm. | mm. | mm. | mm. | mm. | mm. | mm. | mm. | mm. | mm. | mm. | mm. | mm. |
|-----|-----|-----|-----|-----|-----|-----|-----|-----|-----|-----|-----|-----|-----|
| 10 | 15 | 17 | 20 | 25 | 30 | 40 | 50 | 60 | 80 | 100 | 120 | 150 | |
| | | | | | | X | X | | | | | | |

CARATTERI

ABCDE

BRONZO

ABCDE

NERO

ABCDE

BIANCO

ABCDE

BOTTICINO

ABCDE

CARRARA

ABCDE

BOTTICINO

DOPPIA - SMALTATURA

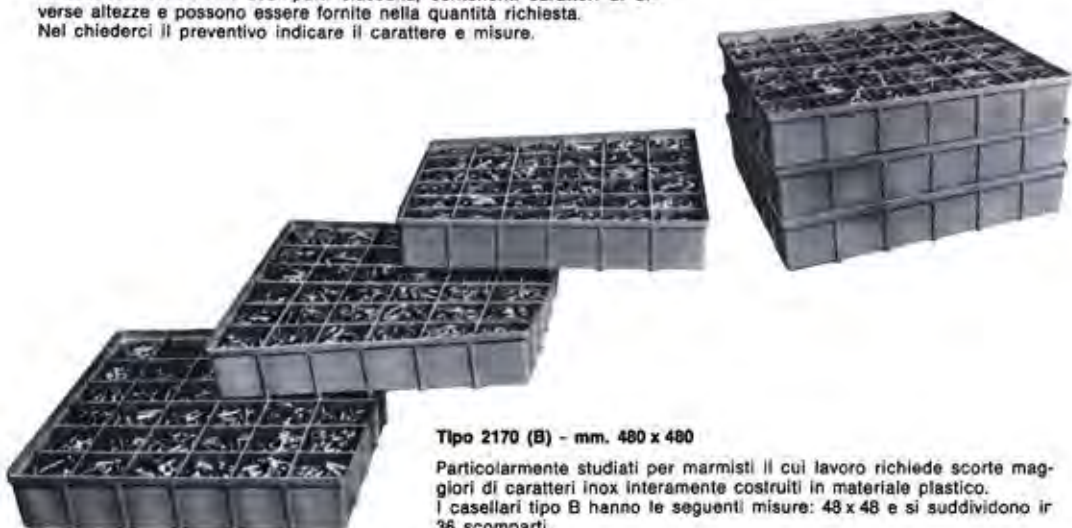
CASELLARI CORREDO



Tipo 2169 (A) - Ø mm. 240

I ns. casellari corredo sono di materiale plastico e si compongono di diverse scatole con 11 scomparti ciascuna, contenenti caratteri di diverse altezze e possono essere fornite nella quantità richiesta.

Nel chiederci il preventivo indicare il carattere e misure.



Tipo 2170 (B) - mm. 480 x 480

Particolarmente studiati per marmisti il cui lavoro richiede scorte maggiori di caratteri inox interamente costruiti in materiale plastico.

I casellari tipo B hanno le seguenti misure: 48 x 48 e si suddividono in 36 scomparti.

I ns. articoli oltre ad una accurata finitura meccanica sono sottoposti a particolari trattamenti di decappaggio e passivazione e completati da una particolare brillantatura elettrolitica.

PAX CRISTI E CROCI



Carattere moderno

Carattere romano

Carattere bastone

| Carattere moderno | | Carattere romano | | Carattere bastone | |
|-------------------|---------------|------------------|---------|-------------------|--------------|
| Croci | Pax | Pax | Croci | Pax | Croci |
| mm. 60 x 15 | mm. 60 x 30 | mm. 60 x 45 | mm. 60 | mm. 60 x 30 | mm. 60 x 20 |
| mm. 80 x 25 | mm. 80 x 40 | mm. 80 x 60 | mm. 80 | mm. 80 x 40 | mm. 80 x 30 |
| mm. 100 x 35 | mm. 100 x 50 | mm. 100 x 75 | mm. 100 | mm. 100 x 50 | mm. 100 x 40 |
| mm. 150 x 50 | mm. 150 x 75 | | | | |
| mm. 200 x 65 | mm. 200 x 100 | | | | |

PUNTEGGIATURA

Punti Linee Accenti Virgole



STELLE, CROCI



Questi articoli possono essere forniti nelle seguenti finiture:
 acciaio lucido -
 smaltato bianco -
 smaltato Botticino -
 metallizzato bronzo -
 metallizzato nero.

Carattere moderno

altezza
 mm. 20
 mm. 25
 mm. 30
 mm. 40

Carattere bastone

altezza
 mm. 20
 mm. 40

Questi articoli possono essere forniti nelle seguenti finiture: acciaio lucido - smaltato bianco - smaltato Botticino - metallizzato bronzo - metallizzato nero.



BORCHIE A
complete di dado e perno

Tipo 2600 - mm. 35 x 35 (1/4)
Tipo 2601 - mm. 55 x 55 (1/4)
Tipo 2602 - mm. 75 x 75 (5/16)



BORCHIE C
complete di dado e perno

Tipo 2607 - mm. 35 x 35 (1/4)
Tipo 2608 - mm. 45 x 45 (1/4)



BORCHIE H (cristallo)
complete di vite legno

Tipo 2617 - mm. 35 x 35 (1/4)

BORCHIE I (acciaio)
complete di vite legno

Tipo 2618 - mm. 35 x 35 (1/4)

BORCHIE



BORCHIE B
complete di dado e perno

Tipo 2603 - mm. 25 (3/16)
Tipo 2604 - mm. 35 (1/4)
Tipo 2605 - mm. 55 (1/4)
Tipo 2606 - mm. 75 (5/16)



BORCHIE G
complete di dado e perno

Tipo 2616 - mm. 60 (1/4)



BORCHIE D
complete di dado e perno

Tipo 2610 - mm. 35 (1/4)
Tipo 2611 - mm. 45 (1/4)



BORCHIE F
complete di dado e perno

Tipo 2615 - mm. 60 (1/4)



BORCHIE E
complete di vite legno

Tipo 2613 - mm. 25
Tipo 2614 - mm. 35



BORCHIE
complete di dado e perno

Tipo 2619 - mm. 50 (1/4)
Tipo 2620 - mm. 60 (1/4)
Tipo 2621 - mm. 70 (1/4)

PORTARITRATTI IN ACCIAIO INOX 18/8

per cornici o Cristallfoto (terreno o parete)

Serie V



Tipo 2412



Tipo 2414



Tipo 2410



Tipo 2420



Tipo 2422



Tipo 2418

CORNICI



CORNICI « Q.O »

per fotoceramiche ovali

- Tipo 2232 - cm. 7 x 9
- Tipo 2233 - cm. 8 x 10
- Tipo 2234 - cm. 9 x 12
- Tipo 2235 - cm. 11 x 15
- Tipo 2236 - cm. 13 x 18



CORNICI « Q.R »

per fotoceramiche rettangolari

Tipo 2238 - cm. 10 x 15

Questi articoli
possono essere forniti
nelle seguenti finiture:
acciaio lucido -
smaltato bianco -
smaltato Botticino -
metallizzato bronzo -
metallizzato nero.

CORNICI « Q.T » per fotoceramiche rotonde

Tipo 2241 - cm. 10

CORNICI



CORNICI « U.O »
per fotoceramiche ovali

Tipo 2243 - cm. 9 x 12



CORNICI « U.R »
per fotoceramiche rettangolari

Tipo 2246 - cm. 10 x 15

Questi articoli
possono essere forniti
nelle seguenti finiture:
acciaio lucido -
smaltato bianco -
smaltato Botticino -
metallizzato bronzo -
metallizzato nero.

CORNICI

Questi articoli
possono essere forniti
nelle seguenti finiture:
acciaio lucido -
smaltato bianco -
smaltato Botticino -
metallizzato bronzo -
metallizzato nero.



CORNICI « C.O. » per fotoceramiche ovali

- Tipo 2200 - cm. 6 x 8
- Tipo 2201 - cm. 7 x 9
- Tipo 2202 - cm. 8 x 10
- Tipo 2203 - cm. 9 x 12
- Tipo 2204 - cm. 10 x 13
- Tipo 2205 - cm. 11 x 15
- Tipo 2206 - cm. 13 x 18
- Tipo 2207 - cm. 18 x 24

CORNICI « C.T. » per fotoceramiche rotonde

- Tipo 2213 - cm. 8
- Tipo 2214 - cm. 10
- Tipo 2215 - cm. 12
- Tipo 2216 - cm. 15



CORNICI « C.R » per fotoceramiche rettangolari

- Tipo 2208 - cm. 8 x 10
- Tipo 2209 - cm. 9 x 12
- Tipo 2210 - cm. 10 x 15
- Tipo 2211 - cm. 13 x 18

CORNICI

Questi articoli
possono essere forniti
nelle seguenti finiture:
acciaio lucido -
smaltato bianco -
smaltato Botticino -
metallizzato bronzo -
metallizzato nero.



CORNICI « D.O » per fotoceramiche ovali

Tipo 2218 - cm. 8 x 10

Tipo 2219 - cm. 9 x 12

Tipo 2220 - cm. 11 x 15

Tipo 2221 - cm. 13 x 18



CORNICI « D.R » per fotoceramiche rettangolari

Tipo 2224 - cm. 9 x 12

Tipo 2225 - cm. 10 x 15

Tipo 2226 - cm. 13 x 18

Questi articoli possono essere forniti nelle seguenti finiture: acciaio lucido - smaltato bianco - smaltato Botticino - metallizzato bronzo - metallizzato nero.

CORNICI



CORNICI « L.O » per fotoceramiche ovali

- Tipo 2248 - cm. 6 x 8
- Tipo 2249 - cm. 7 x 9
- Tipo 2250 - cm. 8 x 10
- Tipo 2251 - cm. 9 x 12
- Tipo 2252 - cm. 11 x 15
- Tipo 2253 - cm. 13 x 18
- Tipo 2254 - cm. 18 x 24



CORNICI « L.T » per fotoceramiche rotonde

- Tipo 2260 - cm. 6
- Tipo 2261 - cm. 7
- Tipo 2262 - cm. 8
- Tipo 2263 - cm. 10
- Tipo 2264 - cm. 12
- Tipo 2265 - cm. 15



CORNICI « L.R » per fotoceramiche rettangolari

- Tipo 2255 - cm. 7 x 9
- Tipo 2256 - cm. 8 x 10
- Tipo 2257 - cm. 9 x 12
- Tipo 2258 - cm. 10 x 15
- Tipo 2259 - cm. 13 x 18

CORNICI



CORNICI « S.L. »
per fotoceramiche ovali
Tipo 2267 - cm. 9 x 12

CORNICI « S.C. »
per fotoceramiche ovali
Tipo 2269 - cm. 9 x 12



CORNICI « S.R. »
per fotoceramiche rettangolari
Tipo 2273 - cm. 10 x 15

Questi articoli
possono essere forniti
nelle seguenti finiture:
acciaio lucido -
smaltato bianco -
smaltato botticino -
metallizzato bronzo -
metallizzato nero.

Questi articoli possono essere forniti nelle seguenti finiture: acciaio lucido - smaltato bianco - smaltato Botticino - metallizzato bronzo - metallizzato nero.



**CORNICI « G.R »
per fotoceramiche rettangolari**

Tipo 2290 - cm. 9 x 12
Tipo 2291 - cm. 10 x 15
Tipo 2292 - cm. 13 x 18



**CORNICI « H.R »
per fotoceramiche rettangolari**

Tipo 2296 - cm. 9 x 12
Tipo 2297 - cm. 10 x 15
Tipo 2298 - cm. 13 x 18



**CORNICI « I.R. »
per fotoceramiche rettangolari**

Tipo 2302 - cm. 9 x 12
Tipo 2303 - cm. 10 x 15
Tipo 2304 - cm. 13 x 18



**CORNICI « G.O »
per fotoceramiche ovali**

Tipo 2293 - cm. 8 x 10
Tipo 2294 - cm. 9 x 12
Tipo 2295 - cm. 11 x 15



**CORNICI « H.O »
per fotoceramiche ovali**

Tipo 2299 - cm. 8 x 10
Tipo 2300 - cm. 9 x 12
Tipo 2301 - cm. 11 x 15



**CORNICI « I.O »
per fotoceramiche ovali**

Tipo 2305 - cm. 8 x 10
Tipo 2306 - cm. 9 x 12
Tipo 2307 - cm. 11 x 15

CORNICI



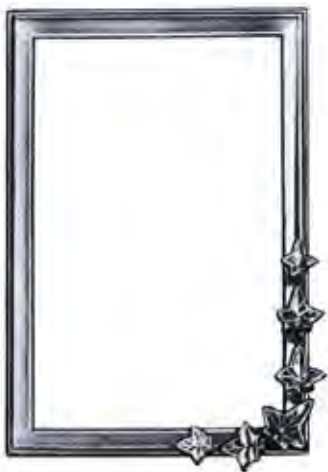
Guarnizione: Tipo 2350

6 foglie edera piccole
per cornici sino
alla cm. 9 x 12



Guarnizione: Tipo 2349

12 foglie edera medie
per cornici cm. 10 x 15 -
- 13 x 18



Guarnizione: Tipo 2351

6 foglie edera medie
per cornici cm. 10 x 15 -
- 13 x 18



CORNICI



CORNICI «O.O.» per fotoceramiche ovali

Tipo 2276 - cm. 9 x 12

Questi articoli
possono essere forniti
nelle seguenti finiture:
smaltato lucido -
smaltato bianco -
smaltato Botticino -
metallizzato bronzo -
metallizzato nero.



CORNICI «O.R.» per fotoceramiche rettangolari

Tipo 2278 - cm. 10 x 15



CORNICI « B.R »
per fotoceramiche rettangolari

Tipo 2281 - cm. 9 x 12

Tipo 2282 - cm. 10 x 15

Tipo 2283 - cm. 13 x 18

Tipo 2284 - cm. 18 x 24

CORNICI



CORNICI « P »
per fotoceramiche ovali

Tipo 2287 - cm. 9 x 12



CORNICI « S »
per fotoceramiche ovali

Tipo 2289 - cm. 9 x 12

ANGOLINI FERMAFOTO



CORNICI « B.O »
per fotoceramiche ovali

Tipo 2285 - cm. 9 x 12



Per ceramiche rettangolari

Tipo 2374 - rett. medi

Tipo 2375 - rett. grandi

Tipo 2378



mm. 10 x 32



Per ceramiche ovali

Tipo 2376 - ovali medi

Tipo 2377 - ovali grandi

Questi articoli
possono essere forniti
nelle seguenti finiture:
acciaio lucido -
smaltato bianco -
smaltato botticino -
metallizzato bronzo -
metallizzato nero.

SUPPORTI PER CRISTALLO

Tipo 2372
mm. 150

Tipo 2373
mm. 200



Tipo 2370 (A)
cm. 3,5 x 3,5 x 4



Tipo 2371 (B)
cm. 12,5 x 2,5 x 4



CORNICE IR con rose

In tutte le misure della Serie IR

Guarnizione: Tipo 2353
due boccioli rosa
uno piccolo e uno medio

CORNICI



CORNICI GO e IO con rose

In tutte le misure di dette cornici

Guarnizione: Tipo 2352
un bocciolo rosa piccolo

PORTARITRATTI



**Supporto con perni fissaggio
e cornice « QO »**

Tipo 2386 - cm. 8 x 10

Tipo 2387 - cm. 9 x 12

Tipo 2388 - cm. 11 x 15

Tipo 2389 - cm. 13 x 18



**Supporto con perni fissaggio
e cornice « IR »**

Tipo 2391 - cm. 9 x 12

Tipo 2392 - cm. 10 x 15

Tipo 2393 - cm. 13 x 18



**Supporto con ceramica
e cornice « SL »**

Tipo 2384 - cm. 9 x 12



**Supporto con perni fissaggio
e cornice « DO »**

Tipo 2395 - cm. 9 x 12

Tipo 2396 - cm. 11 x 15

Tipo 2397 - cm. 13 x 18



**Supporto con targa incisa
e cornice « DR »**

Tipo 2399 - cm. 9 x 12

Tipo 2400 - cm. 10 x 15

Tipo 2401 - cm. 13 x 18



ROSE IN ACCIAIO, BRONZO E CERAMICA



CROCI IN COSTA

MISURE

CROCI

| sezione rettangolare | Serie A | Serie B | Serie C | Serie D | Serie E | Serie F | Serie G | Serie H | Serie I | Serie L |
|----------------------------|---------|---------|---------|---------|---------|---------|---------|---------|---------|---------|
| Sezione mm. 10 x 5 | Tipo | Tipo | Tipo | Tipo | Tipo | Tipo | Tipo | Tipo | Tipo | Tipo |
| Misure mm. 120 x 45 | 3150 | — | — | — | — | — | — | — | — | — |
| Misure mm. 150 x 45 | 3151 | 3167 | 3183 | — | 3211 | — | — | — | — | — |
| Misure mm. 200 x 55 | 3152 | 3168 | 3184 | — | 3212 | 3226 | 3240 | — | — | — |
| Misure mm. 250 x 65 | 3153 | 3169 | 3185 | 3198 | 3213 | 3227 | 3241 | — | — | — |
| Misure mm. 300 x 75 | 3154 | 3170 | 3186 | 3199 | 3214 | 3228 | 3242 | — | — | 3278 |
| Misure mm. 350 x 75 | 3155 | 3171 | 3187 | 3200 | 3215 | 3229 | 3243 | — | — | 3279 |
| Sezione mm. 20 x 10 | Tipo | Tipo | Tipo | Tipo | Tipo | Tipo | Tipo | Tipo | Tipo | Tipo |
| Misure mm. 350 x 90 | 3156 | 3172 | 3188 | 3201 | 3216 | 3230 | 3244 | 3256 | — | 3280 |
| Misure mm. 400 x 95 | 3157 | 3173 | 3189 | 3202 | 3217 | 3231 | 3245 | 3257 | — | 3281 |
| Misure mm. 450 x 110 | 3158 | 3174 | 3190 | 3203 | 3218 | 3232 | 3246 | 3258 | — | 3282 |
| Misure mm. 500 x 115 | 3159 | 3175 | 3191 | 3204 | 3219 | 3233 | 3247 | 3259 | — | 3283 |
| Sezione mm. 30 x 15 | Tipo | Tipo | Tipo | Tipo | Tipo | Tipo | Tipo | Tipo | Tipo | Tipo |
| Misure mm. 500 x 115 | 3160 | 3176 | 3192 | 3205 | 3220 | 3234 | 3248 | 3260 | 3272 | 3284 |
| Misure mm. 600 x 135 | 3161 | 3177 | 3193 | 3206 | 3221 | 3235 | 3249 | 3261 | 3273 | 3285 |
| Misure mm. 700 x 155 | 3162 | 3178 | — | 3207 | 3222 | 3236 | 3250 | 3262 | 3274 | 3286 |
| Misure mm. 800 x 175 | 3163 | 3179 | — | 3208 | 3223 | 3237 | 3251 | 3263 | 3275 | 3287 |
| Misure mm. 900 x 195 | 3164 | 3180 | — | 3209 | 3224 | 3238 | 3252 | — | 3276 | — |
| Misure mm. 1000 x 215 | 3165 | 3181 | — | 3210 | 3225 | 3239 | 3253 | — | 3277 | — |

CROCI IN COSTA



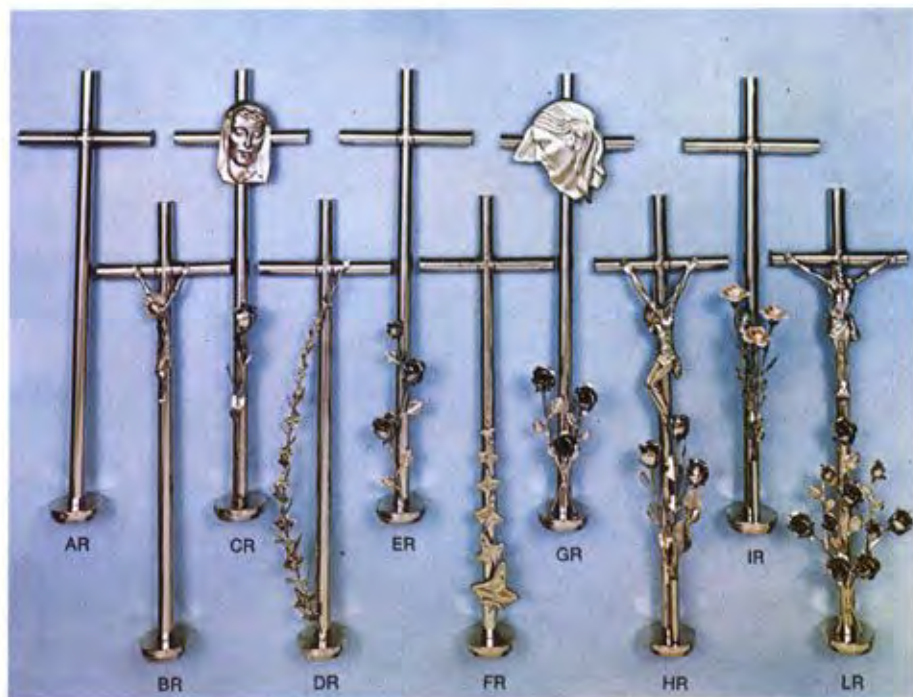
CROCI TUBOLARI TONDE

MISURE

CROCI

| sezione rotonda | Serie AR | Serie BR | Serie CR | Serie DR | Serie ER | Serie FR | Serie GR | Serie HR | Serie IR | Serie LR |
|--|----------|----------|----------|----------|----------|----------|----------|----------|----------|----------|
| Sezione \varnothing mm. 20 | Tipo | Tipo | Tipo | Tipo | Tipo | Tipo | Tipo | Tipo | Tipo | Tipo |
| Misure mm. 300 x 120 | 3300 | 3221 | — | — | 3384 | 3405 | 3426 | — | — | — |
| Misure mm. 400 x 140 | 3301 | 3322 | 3343 | 3364 | 3385 | 3406 | 3427 | — | — | — |
| Misure mm. 500 x 160 | 3302 | 3323 | 3344 | 3365 | 3386 | 3407 | 3428 | — | 3470 | 3491 |
| Misure mm. 600 x 180 | 3303 | 3324 | 3345 | 3366 | 3387 | 3408 | 3429 | 3450 | 3471 | 3492 |
| Misure mm. 800 x 200 | 3304 | 3325 | 3346 | 3367 | 3388 | 3409 | 3430 | 3451 | 3472 | 3493 |
| Misure mm. 1000 x 220 | 3305 | 3326 | 3347 | 3368 | 3389 | 3410 | 3431 | 3452 | 3473 | 3494 |
| Sezione \varnothing mm. 30 | Tipo | Tipo | Tipo | Tipo | Tipo | Tipo | Tipo | Tipo | Tipo | Tipo |
| Misure mm. 400 x 180 | 3306 | 3327 | — | 3369 | 3390 | 3411 | 3432 | — | — | — |
| Misure mm. 500 x 210 | 3307 | 3328 | 3349 | 3370 | 3391 | 3412 | 3433 | — | 3475 | 3496 |
| Misure mm. 600 x 230 | 3308 | 3329 | 3350 | 3371 | 3392 | 3413 | 3434 | 3455 | 3476 | 3497 |
| Misure mm. 800 x 250 | 3309 | 3330 | 3351 | 3372 | 3393 | 3414 | 3435 | 3456 | 3477 | 3498 |
| Misure mm. 1000 x 270 | 3310 | 3331 | 3352 | 3373 | 3394 | 3415 | 3436 | 3457 | 3478 | 3499 |
| Sezione \varnothing mm. 40 | Tipo | Tipo | Tipo | Tipo | Tipo | Tipo | Tipo | Tipo | Tipo | Tipo |
| Misure mm. 500 x 260 | 3311 | 3332 | — | 3374 | 3395 | 3416 | 3437 | — | — | 3500 |
| Misure mm. 600 x 280 | 3312 | 3333 | 3354 | 3375 | 3396 | 3417 | 3438 | 3459 | — | 3501 |
| Misure mm. 800 x 300 | 3313 | 3334 | 3355 | 3376 | 3397 | 3418 | 3439 | 3460 | 3481 | 3502 |
| Misure mm. 1000 x 320 | 3314 | 3335 | 3356 | 3377 | 3398 | 3419 | 3440 | 3461 | 3482 | 3503 |
| Misure mm. 1200 x 340 | 3315 | 3336 | 3357 | 3378 | 3399 | 3420 | 3441 | 3462 | 3483 | 3504 |
| Sezione \varnothing mm. 50 | Tipo | Tipo | Tipo | Tipo | Tipo | Tipo | Tipo | Tipo | Tipo | Tipo |
| Misure mm. 600 x 310 | 3316 | 3337 | — | 3379 | 3400 | 3421 | 3442 | 3463 | — | 3505 |
| Misure mm. 700 x 330 | 3317 | 3338 | 3359 | 3380 | 3401 | 3422 | 3443 | 3464 | — | 3506 |
| Misure mm. 800 x 350 | 3318 | 3339 | 3360 | 3381 | 3402 | 3423 | 3444 | 3465 | 3486 | 3507 |
| Misure mm. 1000 x 370 | 3319 | 3340 | 3361 | 3382 | 3403 | 3424 | 3445 | 3466 | 3487 | 3508 |
| Misure mm. 1200 x 390 | 3320 | 3341 | 3362 | 3383 | 3404 | 3425 | 3446 | 3467 | 3488 | 3509 |

CROCI TUBOLARI TONDE



CROCI TUBOLARI QUADRE

MISURE

CROCI

| sezione quadrata | Serie AQ | Serie BQ | Serie CQ | Serie DQ | Serie EQ | Serie FQ | Serie GQ | Serie HQ | Serie IQ | Serie LQ |
|-------------------------|-------------|-------------|-------------|-------------|-------------|-------------|-------------|-------------|-------------|-------------|
| Sezione mm. 30 □ | Tipo | Tipo | Tipo | Tipo | Tipo | Tipo | Tipo | Tipo | Tipo | Tipo |
| Misure mm. 400 x 190 | 3510 | 3525 | — | 3555 | 3570 | 3585 | 3600 | — | — | — |
| Misure mm. 500 x 210 | 3511 | 3526 | 3541 | 3556 | 3571 | 3586 | 3601 | — | — | 3646 |
| Misure mm. 600 x 230 | 3512 | 3527 | 3542 | 3557 | 3572 | 3587 | 3602 | 3617 | 3632 | 3647 |
| Misure mm. 800 x 250 | 3513 | 3528 | 3543 | 3558 | 3573 | 3588 | 3603 | 3618 | 3633 | 3648 |
| Misure mm. 1000 x 270 | 3514 | 3529 | 3544 | 3559 | 3574 | 3589 | 3604 | 3619 | 3634 | 3649 |
| Sezione mm 40 □ | Tipo | Tipo | Tipo | Tipo | Tipo | Tipo | Tipo | Tipo | Tipo | Tipo |
| Misure mm. 500 x 280 | 3515 | 3530 | 3545 | 3560 | 3575 | 3590 | 3605 | — | — | 3650 |
| Misure mm. 600 x 280 | 3516 | 3531 | 3546 | 3561 | 3576 | 3591 | 3606 | 3621 | — | 3651 |
| Misure mm. 800 x 300 | 3517 | 3532 | 3547 | 3562 | 3577 | 3592 | 3607 | 3622 | 3637 | 3652 |
| Misure mm. 1000 x 320 | 3518 | 3533 | 3548 | 3563 | 3578 | 3593 | 3608 | 3623 | 3638 | 3653 |
| Misure mm. 1200 x 340 | 3519 | 3534 | 3549 | 3564 | 3579 | 3594 | 3609 | 3624 | 3639 | 3654 |
| Sezione mm. 46 □ | Tipo | Tipo | Tipo | Tipo | Tipo | Tipo | Tipo | Tipo | Tipo | Tipo |
| Misure mm. 600 x 310 | 3520 | 3535 | 3550 | 3565 | 3580 | 3595 | 3610 | — | — | 3655 |
| Misure mm. 700 x 330 | 3521 | 3536 | 3551 | 3566 | 3581 | 3596 | 3611 | 3626 | — | 3656 |
| Misure mm. 800 x 350 | 3522 | 3537 | 3552 | 3567 | 3582 | 3597 | 3612 | 3627 | 3642 | 3657 |
| Misure mm. 1000 x 370 | 3523 | 3538 | 3553 | 3568 | 3583 | 3598 | 3613 | 3628 | 3643 | 3658 |
| Misure mm. 1200 x 390 | 3524 | 3539 | — | 3569 | 3584 | 3599 | 3614 | 3629 | 3644 | 3659 |

CROCI TUBOLARI QUADRE



MAZZI DI ROSE CON PORTAFIORE



Tipo 3920 - acciaio 20 rose
Tipo 3921 - acciaio 12 rose

Tipo 3908 - rose acc. o cer.
Tipo 3909 - in B. Bronzo

Tipo 3924 - in B. Bronzo
12 rose

Tipo 3922 - 20 rose cer.
Tipo 3923 - 12 rose cer.

Tipo 3925 - in B. Bronzo
12 rose ceramica

MAZZI DI ROSE CON PORTAFIORE



MAZZI DI ROSE CON PORTAFIORE

- Tipo 3900 - rose piccole
acc. o cer.
- Tipo 3901 - in B. Bronzo
- Tipo 3902 - rose medie acc. o cer.
- Tipo 3903 - in B. Bronzo
- Tipo 3904 - rose acc. o cer.
- Tipo 3905 - in B. Bronzo
- Tipo 3906 - rose acc. o cer.
- Tipo 3907 - in B. Bronzo

ROSE PER FORMAZIONE DI CORONE, RAMI E ANGOLARI

ROSA in bassorilievo

Tipo 3803 - mm. 60 x 40

Tipo 3804 - mm. 90 x 60

Tipo 3805 - mm. 120 x 80



3708 A
3748 B



3706 A
3746 B



3705 A
3745 B



3709 A
3749 B

ANGOLARI EDERA

Tipo 3854 - in acciaio

Tipo 3855 - in B. Bronzo
mm. 350 x 340



3707 A
3747 B



MARCHERITE

Tipo 3800

Tipo 3801

Tipo 3802

Tipo 3856 - in acciaio

Tipo 3857 - in B. Bronzo
mm. 350 x 90



RAMO DI SPINE

Tipo 3704 - cm. 50

RAMI EDERA

Tipo 3700 - cm. 20

Tipo 3701 - cm. 30

Tipo 3702 - cm. 50

Tipo 3703 - cm. 70

MEDAGLIONI



Tipo 4002 - mm. 430 x 240

VOLO ANGELI

Tipo 4038 - mm. 105 x 60

Tipo 4039 - mm. 400 x 225



Tipo 4003 - mm. 55 x 35

Tipo 4004 - mm. 85 x 52

Tipo 4005 - mm. 122 x 85

Tipo 4006 - mm. 183 x 127



Tipo 4011 - mm. 55 x 30

Tipo 4012 - mm. 80 x 45

Tipo 4013 - mm. 110 x 65

Tipo 4014 - mm. 210 x 120

Tipo 4015 - mm. 285 x 160

MEDAGLIONI



MEDAGLIONI

- Tipo 3999 - mm. 150 x 100
- Tipo 4000 - mm. 230 x 160
- Tipo 4001 - mm. 230 x 160
doppio corpo

PIETÀ

- Tipo 4049 - mm. 70 x 50
- Tipo 4050 - mm. 100 x 75
- Tipo 4052 - mm. 300 x 250



PIETÀ

- Tipo 4045 - mm. 60 x 50
- Tipo 4046 - mm. 95 x 75
- Tipo 4047 - mm. 150 x 180
- Tipo 4048 - mm. 400 x 330



ANGELO
Tipo 4054 - mm. 120 x 60

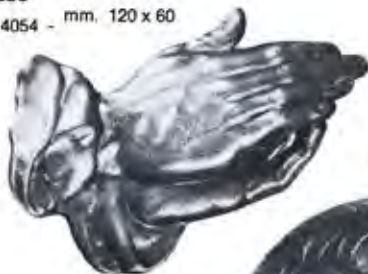
MEDAGLIONI



ROSARIO
Tipo 4061 - medio
Tipo 4062 - grande



ANGELO
Tipo 4054 -
mm. 120 x 60



MANI GIUNTE
Tipo 4059 - mm. 110 x 170



CHERUBINO
Tipo 4056 - mm. 60 x 35
Tipo 4057 - mm. 80 x 45
Tipo 4058 - mm. 130 x 75



MANI GIUNTE
Tipo 4059 - mm. 110 x 170

CROCI



CROCI

- Tipo 3113 - mm. 130 x 80 x 17
- Tipo 3114 - mm. 180 x 80 x 17
- Tipo 3115 - mm. 200 x 120 x 25
- Tipo 3116 - mm. 280 x 170 x 35

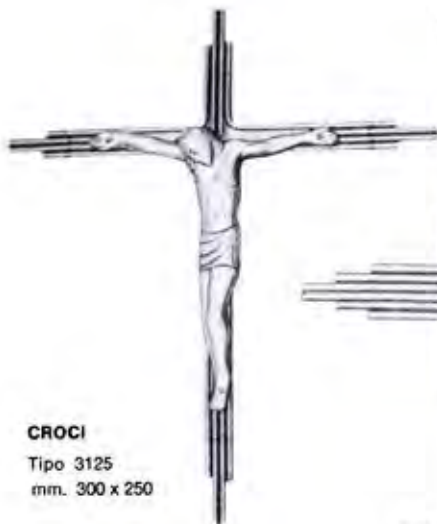
CROCI

- Tipo 3109 - mm. 130 x 80 x 17
(con viso di Cristo)
- Tipo 3110 - mm. 180 x 80 x 17
(con viso di Cristo e rosa)
- Tipo 3111 - mm. 200 x 120 x 25
(con viso di Cristo e
boc. di rose)
- Tipo 3112 - mm. 280 x 170 x 35
(con viso di Cristo e
boc. di rose)

CROCI

- Tipo 3104 - mm. 75 x 45 x 8
- Tipo 3105 - mm. 130 x 80 x 17
- Tipo 3106 - mm. 180 x 80 x 17
- Tipo 3107 - mm. 200 x 120 x 25
- Tipo 3108 - mm. 280 x 170 x 35

CROCEFISSI



CROCI

Tipo 3125
mm. 300 x 250



CROCI

Tipo 3128 - mm. 200 x 200



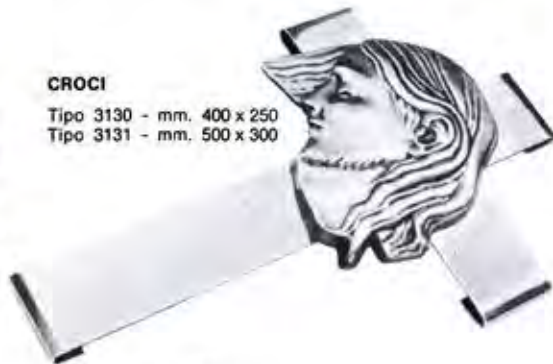
CROCI

Tipo 3120 - mm. 150 x 75
Tipo 3121 - mm. 200 x 75
Tipo 3122 - mm. 250 x 75
Tipo 3123 - mm. 300 x 75



MEDAGLIONI

Tipo 4007 - mm. 40 x 40
Tipo 4008 - mm. 80 x 80
Tipo 4009 - mm. 110 x 110
Tipo 4010 - mm. 160 x 160



CROCI

Tipo 3130 - mm. 400 x 250
Tipo 3131 - mm. 500 x 300

CROCEFISSI



CROCEFISSI

- Tipo 3001 - mm. 50 x 39
- Tipo 3002 - mm. 100 x 75
- Tipo 3003 - mm. 150 x 100
- Tipo 3004 - mm. 200 x 150
- Tipo 3005 - mm. 280 x 210
- Tipo 3006 - mm. 360 x 280

CROCEFISSO

Tipo 3007 - mm. 220 x 140



CROCEFISSO

Tipo 3016 - mm. 160 x 140



CROCEFISSI

- Tipo 3008 - mm. 100 x 45
- Tipo 3009 - mm. 150 x 65
- Tipo 3010 - mm. 200 x 85
- Tipo 3011 - mm. 250 x 110
- Tipo 3012 - mm. 300 x 130
- Tipo 3013 - mm. 400 x 170



MEDAGLIONI

Tipo 4032 - mm. 380 x 145



Tipo 4033 - mm. 380 x 145



Tipo 4031 - mm. 380 x 145



Tipo 4027 - mm. 300 x 95

Tipo 4029 - mm. 300 x 95 doppio corpo



Tipo 4021 - mm. 120 x 25

Tipo 4022 - mm. 290 x 50

Tipo 4024 - mm. 290 x 50 doppio corpo

Tipo 4016 - mm. 120 x 25

Tipo 4017 - mm. 305 x 60

Tipo 4019 - mm. 305 x 60 doppio corpo

LAMPADE E PORTAFIORI DA PARETE



C 1272
Ø 120 x H.170
SP 115



SP 120
Ø 110 x H.220

MEDAGLIONI



Tipo 7645
18x24



Tipo 7646
18x24



Tipo 7644
30x40

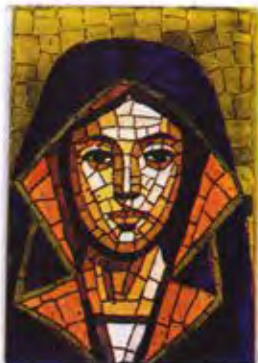


Tipo 7647
20x20



Tipo 7648
20x20

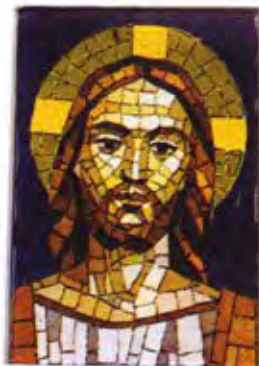
MEDAGLIONI



Tipo 7640
11x15



Tipo 7641
11x18



Tipo 7642
11x15



Tipo 7643
18x24



Tipo 7649
24x30

PORTAFIORI LAMPADE A PARETE



Tipo P.1776

Ø80X105 H.210



Tipo P.1770

Ø 80X105 H.210



Tipo C.1276

Ø 70X90 H.200



Tipo C.1270

Ø 70X90 H.200

PORTAFIORI LAMPADE A PARETE



Tipo P.1762

100X100 H.180

margherite



Tipo P.1756

100X100 H.180

rose acciaio



Tipo C.1262

margherita

100X100 H.180



Tipo C.1256

rosa acciaio

100X100 H.180

LAMPADE E PORTAFIORI
A PARETE



Tipo C.1252
foglia
100X100 H.180



Tipo P.1752
foglia
100X100 H.180

PORTAFIORI LAMPADE A PARETE



Tipo C.1260

100X100 H.180

Tipo P.1760

100X100 H.180

margherite ceramica

PORTAFIORI LAMPADE A PARETE



Tipo C.1254 perla

100X100 H.180



Tipo P.1754 perla

100X100 H.180

PORTAFIORI E LAMPADE A PARETE



Tipo P.776

Ø 90 H.220



Tipo C.168

Ø 90 H.220



Tipo C.154

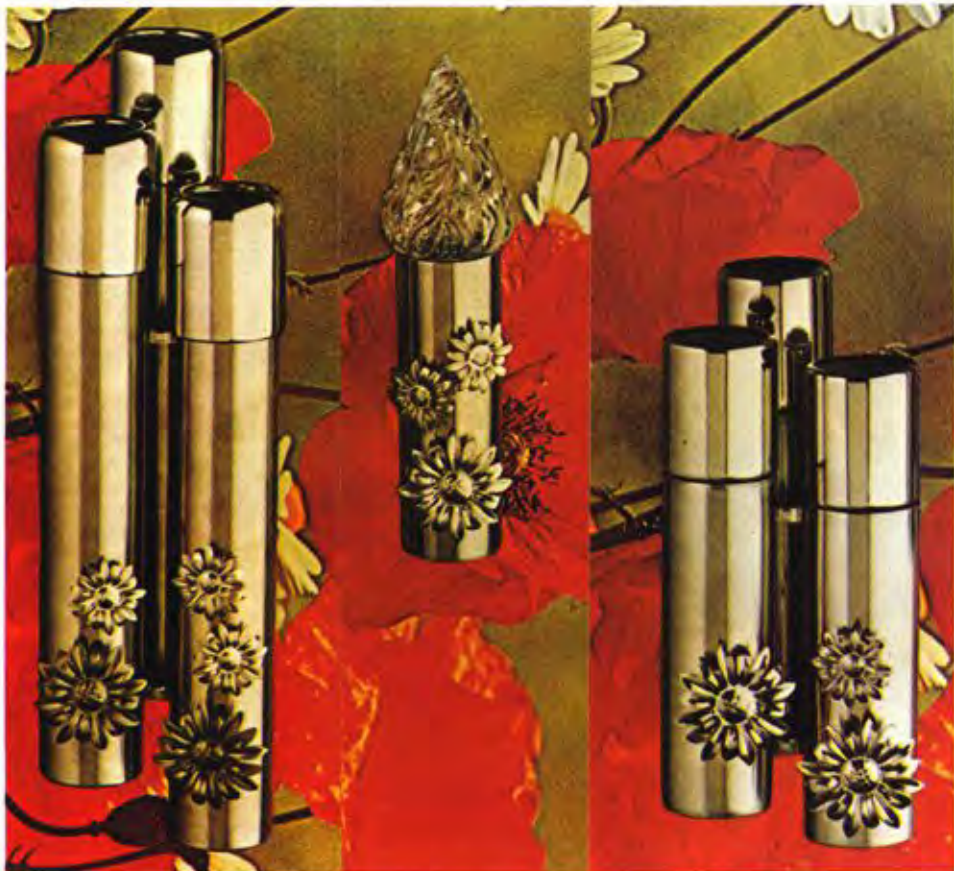
Ø 90 H.190



Tipo P.657/A

Ø 90 H.190

LAMPADE E PORTAFIORI A PARETE



Tipo 699/2
Con margherite
Altezza mm. 400
Sporgenza mm. 120
Ø mm. 50

Tipo 188
Con margherite
Altezza mm. 250
Sporgenza mm. 70
Ø mm. 50

Tipo 699/1
Con margherite
Altezza mm. 250
Sporgenza mm. 120
Ø mm. 50

LAMPADE E PORTAFIORI A PARETE



Tipo 655/B
Con rose

Tipo 655/C
Con rose

Tipo 110/C
Con Cristo o rose

Tipo 655/C
Con Angeli o neutro

Tipo 655/B
Con rose
Altezza mm. 190
Sporgenza mm. 80
Ø mm. 60

Tipo 655/C
Con Angeli o neutro
Altezza mm. 230
Sporgenza mm. 110
Ø mm. 80

Tipo 655/C
Con rose
Altezza mm. 230
Sporgenza mm. 110
Ø mm. 80

Tipo 110/C
Con Cristo o rose
Altezza mm. 180
Sporgenza mm. 110
Ø mm. 80

LAMPADE E PORTAFIORI A PARETE



Tipo 556 terreno - 656 parete
Con angeli o margherite
Altezza mm. 215
Tubo Ø mm. 80

Tipo 527 terreno - 627 parete
Altezza mm. 190
Tubo Ø mm. 80

Tipo C17 terreno - 117 parete
Altezza mm. 155
Tubo Ø mm. 80

LAMPADE E PORTAFIORI A PARETE



Tipo 629/C

Con rose o ceramica
Altezza mm. 190
Sporgenza mm. 110
Ø mm. 80

Tipo 629/B

Con rose e ceramica
Altezza mm. 190
Sporgenza mm. 160
Sporgenza mm. 80
Ø mm. 60

Tipo 129/C

Con rosa o ceramica
Altezza mm. 190
Sporgenza mm. 110
Ø mm. 80

Tipo 129/B

Con rosa o ceramica
Altezza mm. 150
Sporgenza mm. 80
Ø mm 60

Tipo 629/C

Con rose

Tipo 129/C

Con ceramica

Tipo 629/C

Con ceramica

LAMPADE E PORTAFIORI A PARETE



Tipo 631/B
Altezza mm. 220
Sporgenza mm. 80
Ø mm. 60

Tipo 188 bis
Con margherite
Altezza mm. 200
Sporgenza mm. 70
Ø mm. 50

Tipo 631/C
Con margherite o rose
Altezza mm. 245
Sporgenza mm. 110
Ø mm. 80

Tipo 129/C
Con margherite o rose
Altezza mm. 190
Sporgenza mm. 110
Ø mm. 80

PORTAFIORI

In acciaio inox 18/8

Tipo 609

altezza mm. 240
diametro mm. 80

Tipo 619

altezza mm. 250
diametro mm. 60



609
614



619



131

LAMPADE

In acciaio inox 18/8

Tipo 131

altezza mm. 175
diametro mm. 80



PORTAFIORI

In acciaio inox 18/8

Tipo 656/C

Con rose
Con croce
Con ceramica
Altezza mm. 220
Sporgenza mm. 110
Ø mm. 80
Prezzo L.

Tipo 656/C
Con rose

Tipo 656/C
Con croce

Tipo 656/C
Con ceramica



PORTAFIORI

in acciaio inox 18/8

Tipo 700 - 701
702 - 703

altezza mm. 200
larghezza mm. 100
sporgenza mm. 80
con fodera in acciaio

Tipo 704 - 705
706 - 707
con fodera in plastica

LAMPADE

Tipo 1142

altezza mm. 190
larghezza mm. 100
sporgenza mm. 90

Tipo 1143
idem con croce

PORTAFIORI

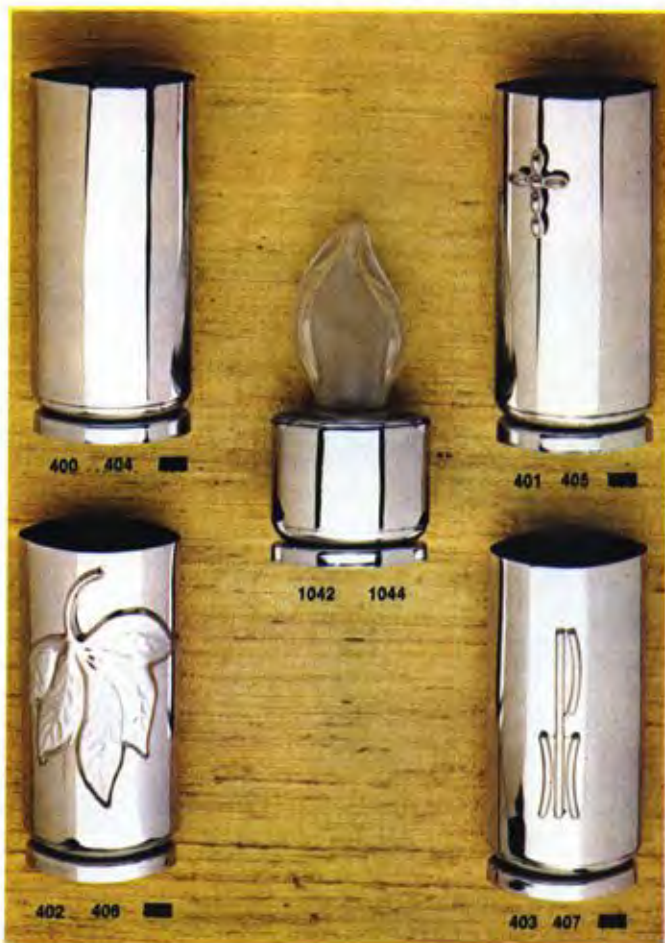
in acciaio inox 18/8

Tipo 400 - 401
402 - 403

altezza mm. 215
larghezza mm. 100
base mm. 100 x 60
con fodera in acciaio inox

Tipo 404 - 405
406 - 407

idem con fodere in plastica



LAMPADE

Tipo 1042

altezza mm. 205
larghezza mm. 100
base mm. 100 x 60

Tipo 1043
idem con croce

LAMPADE E PORTAFIORI A TERRENO

Tipo 593/G
Altezza mm. 230
Base mm. 100
Tubo Ø mm. 60

Tipo 593/Bis
Altezza mm. 220
Base mm. 100
Tubo Ø mm. 50

Tipo 592
Altezza mm. 220
Base mm. 100
Tubo Ø mm. 40

Tipo 591
Altezza mm. 180
Base mm. 80
Tubo Ø mm. 30

Tipo 531/A
Altezza mm. 230
Base mm. 100
Tubo Ø mm. 50

Tipo 531/B
Altezza mm. 230
Base mm. 100
Tubo Ø mm. 60

Tipo 531/D
Altezza mm. 350
Base mm. 120
Tubo Ø mm. 80



Tipo C88 Bis
Altezza mm. 210
Base mm. 100
Tubo Ø mm. 50

Tipo C87
Altezza mm. 230
Base mm. 80
Tubo Ø mm. 40

PORTAFIORI

In acciaio inox 18/8

Tipo 765

con fodera acciaio
altezza mm. 210
larghezza mm. 115
sporgenza mm. 70



765 sinistro



765 destro

Tipo 724

(fodera plastica)

altezza mm. 270
larghezza mm. 115
sporgenza mm. 90



764 sinistro



764 destro

Tipo 764

con fodera acciaio

altezza mm. 210
larghezza mm. 115
sporgenza mm. 70

Tipo 725

(fodera plastica)

altezza mm. 270
larghezza mm. 115
sporgenza mm. 90

PORTAFIORI

in acciaio inox 18/8
e cristallo cattedrale
con fodera in acciaio inox

Tipo 746 - 747

altezza mm. 210

larghezza mm. 115

sporgenza mm. 70

LAMPADA

Tipo 1159

con fiamma o veilleuse

altezza mm. 175

larghezza mm. 115

sporgenza mm. 70



747

746

1159

PORTAFIORI

In acciaio inox 18/8

a TERENO

Tipo 1568 - 1569
1572 - 1573

a PARETE

Tipo 1668 - 1669
1672 - 1673

altezza mm. 190
larghezza mm. 110
sporgenza mm. 80



1568
1668



1569
1669



1572 1672



1573 1673

PORTAFIORI

In acciaio inox 18/8

■ TERRENO

Tipo 1564 - 1565
1566 - 1567

altezza mm. 190
larghezza mm. 110
sporgenza mm. 80

■ PARETE

Tipo 1664 - 1665
1666 - 1667

altezza mm. 190
larghezza mm. 110
sporgenza mm. 80



1564
1664



1565
1665



1566 1666



1567 1667



PORTAFIORI

in acciaio inox 18/8

Tipo 728 - 729 - 730
a PARETE

altezza mm. 200
larghezza mm. 115
sporgenza mm. 85

Tipo 1428 - 1429 - 1430
a TERRENO

altezza mm. 215
larghezza mm. 115
sporgenza mm. 85

LAMPADA

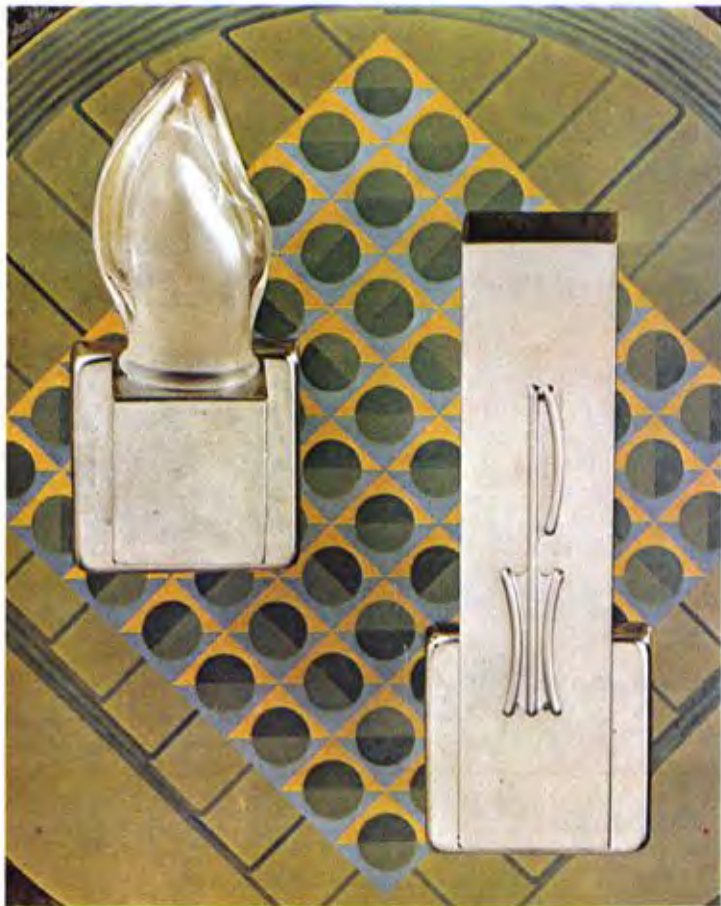
Tipo 1151
a PARETE
(con fiamma o veilleuse)

altezza mm. 185
larghezza mm. 115
sporgenza mm. 65

Tipo 1061
a TERRENO

altezza mm. 200
larghezza mm. 115
sporgenza mm. 65
(con fiamme o veilleuse)

LAMPADE E PORTAFIORI A PARETE



Tipo 1618/B

Con Pax
Altezza mm. 190
∅ mm. 46
Sporgenza mm. 60

Tipo 1618/C

Con Pax
Altezza mm. 200
∅ mm. 63
Sporgenza mm. 90

Tipo 1114/B

Altezza mm. 160
∅ mm. 46
Sporgenza mm. 60

Tipo 1114/B

Tipo 1618/B
Con Pax

1604

1607



PORTAFIORI

In acciaio inox 18/8
con fodere in acciaio inox

Tipo 1604 - 1605
1606 - 1607

altezza mm. 190
larghezza mm. 63
sporgenza mm. 80

LAMPADA

Tipo 1105

altezza mm. 150
larghezza mm. 63
sporgenza mm. 80

1606

1105

1605

LAMPADE E PORTAFIORI A PARETE



Tipo 1614/B
Con Cristo

Tipo 1112

Tipo 1614/B
Con Madonna

Tipo 1614/B
Con Cristo o Madonna
Altezza mm. 180
∅ mm. 46
Sporgenza mm. 65

Tipo 1614/C
Con Cristo o Madonna
Altezza mm. 180
∅ mm. 63
Sporgenza mm. 85

Tipo 1112
Altezza mm. 135
∅ mm. 46
Sporgenza mm. 60

PORTAFIORI

In acciaio Inox 18/8

Tipo 1612/B

Con Cristo o Madonna

Altezza mm. 180

∅ mm. 46

Sporgenza mm. 65

Prezzo L.

Tipo 1612/C

Con Cristo o Madonna

Altezza mm. 180

∅ mm. 63

Sporgenza mm. 85

Prezzo L.



Tipo 1612/B
Con Cristo

Tipo 1612/B
Con Madonna



PORTAFIORI

In acciaio inox 18/8

Tipo 1637/B

Altezza mm. 250
Sporgenza mm 115
∅ mm. 46
Prezzo L.

Tipo 1637/C

Altezza mm. 250
Sporgenza mm. 145
∅ mm. 63
Prezzo L.

Tipo 1638/B

Altezza mm. 250
Sporgenza mm. 115
∅ mm. 46
Prezzo L.

Tipo 1638/C

Altezza mm. 250
Sporgenza mm. 145
∅ mm. 63
Prezzo L.

Tipo 1637/C

Tipo 1638/B

PORTAFIORI

In acciaio inox 18/8

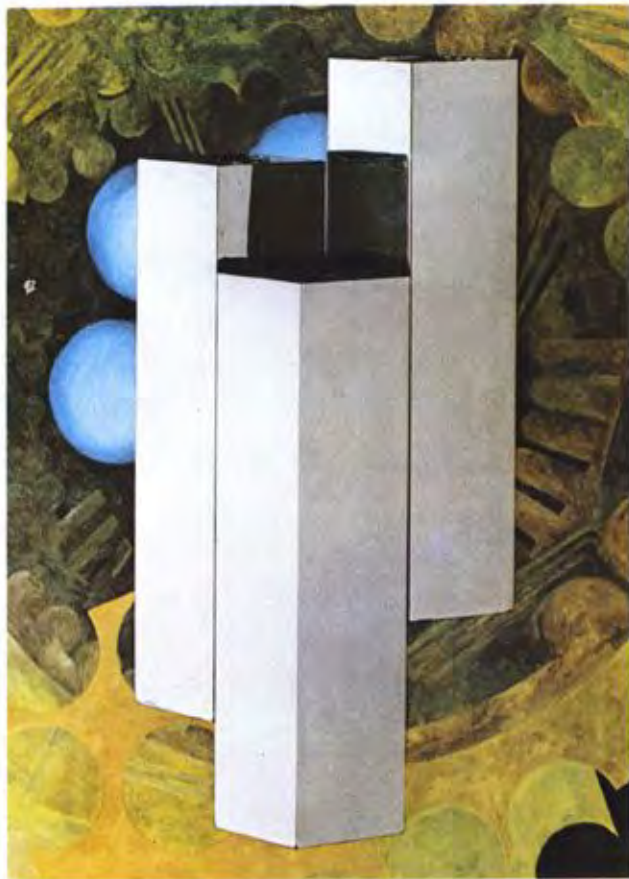


Tipo 1634/B

Con rose acciaio o ceramica
Altezza mm. 210
∅ mm. 46
Sporgenza mm. 70

Tipo 1634/B

Con rose acciaio o ceramica
Altezza mm. 210
∅ mm. 46
Sporgenza mm. 70



PORTAFIORI

In acciaio Inox 18/8

Tipo 1639/B
Altezza mm. 255
Sporgenza mm. 110
∅ mm. 46
Prezzo L.

VASCHE TTE

in acciaio inox 18/8

Tipo 1710

altezza mm. 200
sporgenza mm. 120
larghezza mm. 175

Tipo 1711

altezza mm. 200
sporgenza mm. 150
larghezza mm. 100



VASCLETTE AD INCASSO

Vaschetta ad un corpo
lungh. mm. 230 - largh. mm. 100
incasso mm. 100



Vaschetta a doppio corpo
lungh. mm. 435 - largh. mm. 100
incasso mm. 100



Tipo P.548
altezza mm. 155 - lungh. mm. 435
largh. mm. 85 - c/ croce acciaio

VASCLETTE A TERRENO

Tipo P.546
altezza mm. 155
largh. mm. 85 -
- lungh. mm. 230
c/ croce acciaio



VASCHE A PARETE



Tipo P.642

altezza mm. 115 - lungh. mm. 270
sporgenza mm. 90



Tipo P.643

altezza mm. 115 - lungh. mm. 270
sporgenza mm. 90



Tipo P.648

altezza mm. 125 - lungh. mm. 435
sporg. mm. 105 c/croce acciaio



Tipo P.646

altezza mm. 125 - lungh. mm. 230
sporg. mm. 105 - c/ croce acciaio

PORTAFIORI A PARETE



Tipo P.690 bis

altezza mm. 100
sporgezza " 40
diametro " 30

Tipo P.691 bis

altezza mm. 140
sporgenza " 40
diametro " 30

Tipo P.692 bis

altezza mm. 160
sporgenza " 80
diametro " 40

Tipo P.693 bis

altezza mm. 200
sporgenza " 80
diametro " 50

Tipo P.693/G

altezza mm. 200
sporgenza " 90
diametro " 60



Tipo P.694 bis destro

altezza mm. 170
sporgenza " 50
diametro " 30

Tipo P.695 bis destro

altezza mm. 170
sporgenza " 50
diametro " 40

Tipo P.696 bis destro

altezza mm. 250
sporgenza " 80
diametro " 50



Tipo P.691

altezza mm. 210
sporgenza " 70
diametro " 30

Tipo P.692

altezza mm. 210
sporgenza " 70
diametro " 40

LAMPADE E PORTAFIORI A PARETE



Tipo P.645

altezza mm. 150 - lungh. mm. 185
sporgenza mm. 90



Tipo C.199/A

altezza mm. 170 - sporg. mm. 95

Tipo C.199/B

altezza mm. 195 -
sporg. mm. 95

Tipo C.199/C

altezza mm. 220 -
spessore mm. 95

Tipo C.180

altezza mm. 320 - sporg. mm. 160
larghezza mm. 150



Tipo P.630

altezza mm. 200 - diam. mm. 150
sporgenza mm. 160



LAMPADE E PORTAFIORI A PARETE



Tipo P.661

altezza mm. 180 - diam. mm. 75
sporgenza mm. 90

Tipo P.662

altezza mm. 210 - diam. mm. 85
sporgenza mm. 95



Tipo P.672

altezza mm. 240 - diam. mm. 85
sporgenza mm. 100



Tipo P.674

altezza mm. 260 - diam. mm. 110
sporgenza mm. 115



Tipo P.673

altezza mm. 170 - diam. mm. 110
sporgenza mm. 115



Tipo P.671

altezza mm. 195 - diam. mm. 75
sporgenza mm. 95

PORTAFIORI A PARETE



Tipo P.670

altezza mm. 180 - largh. mm. 120
sporgenza mm. 85
con crisantemi



Tipo P.669

altezza mm. 180 - largh. mm. 120
sporgenza mm. 85
con cristalli smaltati
Nero-oro - Bianco-oro

PORTAFIORI A PARETE



Tipo P.607

altezza mm. 100 - largh. mm. 60
sporgenza mm. 45

Tipo P.608

altezza mm. 175 - largh. mm. 110
sporgenza mm. 75



Tipo P.622

altezza mm. 250 - diam. mm. 150
sporgenza mm. 155



Tipo P.621 bis

altezza mm. 190 -
diam. mm. 100
sporgenza mm 105



Tipo P.621

altezza mm. 170 -
diam. mm. 100
sporgenza mm. 105



Tipo P.605

altezza mm. 100 -
largh. mm. 60
sporgenza mm. 45

Tipo P.606

altezza mm. 175 -
largh. mm. 110
sporgenza mm. 75

PORTAFIORI A PARETE



Tipo P.610
altezza mm. 180 -
diam. mm. 115
sporgenza mm. 125

Tipo P.607
altezza mm. 100 - largh. mm. 60
sporgenza mm. 45



Tipo P.608
altezza mm. 175 - largh. mm. 110
sporgenza mm. 75



Tipo P.613
altezza mm. 215 - diam. mm. 100
sporgenza mm. 105



Tipo P.663
altezza mm 185 - sporg. mm. 110



Tipo P.622
altezza mm, 250 - diam. mm. 150
sporgenza mm. 155

PORTAFIORI A PARETE



Tipo P.676
altezza mm. 205 - diam. mm. 110
sporgenza mm. 120



Tipo P.679
altezza mm. 205 - diam. mm. 110
sporgenza mm. 120



Tipo P.682
altezza mm. 205 -
diam. mm. 110
sporgenza mm. 120



Tipo P.635
altezza mm. 205 - diam. mm. 110
sporgenza mm. 120

PORTAFIORI A PARETE



Tipo P.625
altezza mm. 190 - diam. mm. 120
sporgenza mm. 125



Tipo P.632
altezza mm. 190 - diam. mm. 120
sporgenza mm. 125



Tipo P.628
altezza mm. 190 - diam. mm. 120
sporgenza mm. 125



Tipo P.617
altezza mm. 190 -
diam. mm. 120
sporgenza mm. 125

PORTAFIORI A PARETE



Tipo P.680/B
altezza mm. 330 - Ø mm. 130
sporgenza mm. 150



Tipo P.681/B
con montatura
a spigolo

Tipo P.681/B
altezza mm. 210 -
Ø mm. 120
sporgenza mm. 120



LAMPADE E PORTAFIORI A TERRENO



Tipo C.65

base mm. 70 - altezza mm. 230
larghezza mm. 95

Tipo C.66

base mm. 80 - altezza mm. 290
larghezza mm. 100

Tipo C.67

base mm. 90 - altezza mm. 370
larghezza mm. 110



Tipo P.560

altezza mm. 155 - base mm. 73
larghezza mm. 90

Tipo P.561

altezza mm. 190 - base mm. 80
larghezza mm. 100

Tipo P.562

altezza mm. 230 - base mm. 90
larghezza mm. 110



Tipo P.573

altezza mm. 190 - diam. mm. 110

Tipo P.574

altezza mm. 280 - diam. mm. 110

PORTAFIORI A TERRENO



Tipo P.510
altezza mm. 150 - diam. mm. 80



Tipo P.511
altezza mm. 185 - diam. mm. 100



Tipo P.513
altezza mm. 380 - diam. mm. 200



Tipo P.512
altezza mm. 270 - diam. mm. 150

PORTAFIORI A TERRENO



Tipo P.520
altezza mm. 160
diam. mm. 80



Tipo P.521
altezza mm. 220
Ø mm. 100



Tipo P.521 Bis
altezza mm. 195 - diam. mm. 100



Tipo P.523
altezza mm. 410 - diam. mm. 200



Tipo P.522
altezza mm .300 - diam. mm. 150

PORTAFIORI A TERRENO



Tipo P.532
altezza mm. 200 -
base mm. 70
diametro mm. 120



Tipo P.525
altezza mm. 200 -
base mm. 70
diametro mm. 120



Tipo P.528
altezza mm. 200 - base mm. 70
diametro mm. 120



Tipo P.517
altezza mm. 200 -
base mm. 70
diametro mm. 120

PORTAFIORI A TERRENO



Tipo P.582
altezza mm. 225 -
diametro mm. 110
base mm. 70



Tipo P.576
altezza mm. 225 -
diametro mm. 110
base mm. 70



Tipo P.579
altezza mm. 225 - base mm. 70
diametro mm. 110



Tipo P.535
altezza mm. 225
diametro mm. 110
base mm. 70

PORTAFIORI A TERRENO



Tipo P.525 bis
altezza mm. 170 - base mm. 55
diametro mm. 95



Tipo P.535 bis
altezza mm. 170 -
base mm. 55
diametro mm. 95



Tipo P.576 bis
altezza mm. 170 - base mm. 55
diametro mm. 95



Tipo P.563
altezza mm. 185 - Ø mm. 100

LAMPADE E PORTAFIORI A TERRENO



Tipo C. 80
diametro mm. 150 - altezza mm. 435



Tipo P.530
altezza mm. 195 - diam. mm. 150



Tipo C.34/A
diametro mm. 150 -
altezza mm. 340

Tipo C.34/B
diametro mm. 200 -
altezza mm. 450

Tipo C.34/C
diametro mm. 250 -
altezza mm. 530



Tipo C.35/A
diametro mm. 150 - altezza mm. 195

Tipo C.35/B
diametro mm. 200 - altezza mm. 270

Tipo C.35/C
diametro mm. 250 - altezza mm. 330

LAMPADE E PORTAFIORI A TERRENO



Tipo C.43/A

lunghezza mm. 90 -
larghezza mm. 70
altezza mm. 130

Tipo C.43/B

lunghezza mm. 120 -
larghezza mm. 100
altezza mm. 200



Tipo C.13/A

lunghezza mm. 95 - altezza mm. 115
larghezza mm. 70

Tipo C.13/B

lunghezza mm. 135 - altezza mm. 165
larghezza mm. 100



Tipo 518/A

altezza mm 115 - Ø mm. 70 - base mm. 55

Tipo 518/B

altezza mm. 180 - Ø mm. 95 - base mm. 75

Tipo P.518/C

altezza mm. 205 - Ø mm 115 - base mm. 90

PORTAFIORI A TERRENO



Tipo P.580/B

altezza mm. 360 - Ø mm. 130 - base mm. 110

Tipo P.580/C

altezza mm. 440 - Ø mm. 185 - base mm. 150



Tipo P.581/B

altezza mm. 210 - Ø mm. 120 - base mm. 80

Tipo P.581/C

altezza mm. 290 - Ø mm. 170 - base mm. 100

LAMPADE A TERRENO



Tipo C.95

Ø120 H.240



Tipo C.94

Ø120 H.200

PORTAFIORI A TERRENO



Tipo P. 558
Ø120X160 H.300



Tipo P. 559
Ø120X160 H.300

PORTAVASI



Tipo P. 547
Ø 200 H. 170



Tipo P. 549
Ø 200 H. 220

PORTAFIORI

In acciaio inox 18/8



Tipo 504 Bis
Altezza mm. 250
Diametro mm. 100
Base mm. 75

Tipo 536
Altezza mm. 280
Diametro mm. 150
Base mm. 120

Tipo 504
Altezza mm. 250
Diametro mm. 100
Base mm. 75

PORTAFIORI A TERRENO



Tipo 509
tubo diametro mm. 80
altezza mm. 240

Tipo 514
tubo diametro mm. 80
altezza mm. 240

tipo 515
tubo diametro mm. 80
altezza mm. 280

Tipo 516
tubo diametro mm. 60
altezza mm. 200

Tipo 519
tubo diametro mm. 60
altezza mm. 240

Tipo 524
tubo diametro mm. 60
altezza mm. 280

LAMPADE E PORTAFIORI A TERRENO



Tipo 1518/C
Altezza mm. 210
∅ mm. 63
Base mm. 90

Tipo 1014
Altezza mm. 180
∅ mm. 46
Base mm. 70

Tipo 1522/B
Con Cristo o Madonna
Altezza mm. 200
∅ mm. 46
Base mm. 70

Tipo 1522/C
Con Madonna o Cristo
Altezza mm. 210
∅ mm. 63
Base mm. 90



ACCOPIATE

In acciaio inox 18/8

Tipo 1526/B - 1516/B

Altezza mm. 200

∅ mm. 46

Base mm. 70

Tipo 1526/C - 1516/C

Altezza mm. 210

∅ mm. 63

Base mm. 90

Tipo 1016

Altezza mm. 180

∅ mm. 46

Base mm. 70

Tipo 1526/B
Con rosa acciaio

Tipo 1016
pag. 100

Tipo 1516/B
Con ceramica

ACCOPPIATE

In acciaio inox 18/8



Tipo 555/C

Con rose

Altezza mm. 250

Base mm. 100

Tubo Ø mm. 80

Tipo C 10/B

Con Cristo o Madonna

Altezza mm. 165

Base mm. 75

Tubo Ø mm. 60

Tipo C 10/C

Con Cristo o Madonna

Altezza mm. 200

Base mm. 100

Tubo Ø mm. 80

Tipo 555/B

Con rose

Altezza mm. 215

Base mm. 75

Tubo Ø mm. 60

ACCOPIATE

In acciaio inox 18/8



Tipo 555/C
Altezza mm. 250
Base mm. 100
Tubo Ø mm. 80

Tipo C10/C
Altezza mm. 200
Base mm. 100
Tubo Ø mm. 80

Tipo C10/C
Neutro
Altezza mm. 200
Base mm. 100
Tubo Ø mm. 80

Tipo 555/C
Neutro o con angeli
Altezza mm. 250
Base mm. 100
Tubo Ø mm. 80



ACCOPIATE

In acciaio inox 18/8

Tipo 529/C
con rose acciaio
o ceramica
Altezza mm. 210
Base mm. 100
Tubo Ø mm. 80

Tipo 529/B
con rose acciaio
o ceramica
Altezza mm. 190
Base mm. 75
Tubo Ø mm. 80

Tipo 29/C
con ceramica
Altezza mm. 210
Base mm. 100
Tubo Ø mm. 80

Tipo 29/B
con ceramica
Altezza mm. 180
Base mm. 80
Tubo Ø mm. 60

Tipo 529/C
con rose acciaio

Tipo 29/C
con ceramica

Tipo 529/C
con ceramica



Tipo 529/C
Con Madonna

Tipo C29/B

Tipo 529/C
Con Cristo

ACCOPIATE

In acciaio inox 18/8

Tipo 529/C
Con Cristo o Madonna
Altezza mm. 210
Base mm. 100
Tubo Ø mm. 80

Tipo C29/B
Altezza mm. 180
Base mm. 80
Tubo Ø mm. 60



FIORIERE

In acciaio inox 18/8

Tipo 599/4

Altezza mm. 540

Diametro mm. 200

Tubo Ø mm. 80

Tipo 599/2

Altezza mm. 470

Diametro mm. 160

Tubo Ø mm. 50

Tipo 599/4

Tipo 599/2

FIORIERE

In acciaio inox 18/8



Tipo 599
Altezza mm. 320
Base mm. 150
Tubo Ø mm. 50

Tipo 599 Bis
Altezza mm. 340
Base mm. 150
Tubo Ø mm. 60



Tipo 543
Con rose acciaio



Tipo 543
Con ceramica

FIORIERE In acciaio inox 18/8

Tipo 543

Con rose acciaio
Altezza mm. 660
Ø mm. 210
Tubo Ø mm. 50

FIORIERE

In acciaio inox 18/8



Tipo 541 rose
Altezza mm. 360
Diametro mm. 230
Tubo Ømm. 50

Tipo 541 Bis rose
Altezza mm. 380
Diametro mm. 250
Tubo Ø mm. 60



Tipo 541 margherite
Altezza mm. 380
Diametro mm. 210
Tubo Ø mm. 50

Tipo 541 Bis margherite
Altezza mm. 400
Diametro mm. 230
Tubo Ø mm. 60



LAMPADE

In acciaio inox 18/8

Tipo C90 (2 fiamme)
Altezza mm. 300
Diametro mm. 160
Tubo Ø mm. 50

Tipo C89 (2 fiamme)
Altezza mm. 260
Diametro mm. 120
Tubo Ø mm. 40

Tipo C92 (3 fiamme)
Altezza mm 340
Diametro mm. 160
Tubo Ø mm. 50

Tipo C91 (3 fiamme)
Altezza mm. 310
Diametro mm. 120
Tubo Ø mm. 40

Tipo C90 (2 fiamme)

Tipo C92 (3 fiamme)



Tipo 586
con rose in ceramica

Altezza mm. 330
Diametro mm. 165
Base mm. 110



Tipo 586 Bis
con rose in ceramica

Altezza mm. 330
Diametro mm. 165
Base mm. 110

PORTAFIORI

In acciaio inox 18/8



Tipo 585
Altezza mm. 330
Diametro mm. 165
Base mm. 110

Tipo 585 con rose
Altezza mm. 330
Diametro mm. 165
Base mm. 110

PORTAFIORI

In acciaio inox 18/8



Tipo 584

Altezza mm. 300

Diametro mm. 125

Base mm. 110

Tipo 583

Altezza mm. 280

Diametro mm. 155

Base mm. 110

Tipo 583 con anello

Altezza mm. 300

Diametro mm. 155

Base mm. 110

LAMPADE A TERRENO



Tipo C.235 Bis

altezza mm. 340 - \varnothing mm. 160 x 160
base mm. 110 - prezzo



Tipo C.50

altezza mm. 300 - \varnothing mm. 170 - prezzo

LAMPADE A CASSETTA



Tipo C.240 a cero
lung. mm. 280 - altezza mm. 170
largh. mm. 180 - a 4 ceri



Tipo C.232 a cero
con 4 cristalli
largh. mm. 140 x 140 - alt. mm. 210
per ceri durata 4 giorni



Tipo C.234 a cero
con 4 cristalli decorati
largh. mm. 140 x 140 - alt. mm. 280
per ceri durata 8 giorni



Tipo C.235 a cero
con 4 cristalli decorati



Tipo C.231 a cero
largh. mm. 140 x 140 - alt. mm. 150

LAMPADE A CASSETTA



Tipo C.223
altezza mm. 220 - diam. mm. 120



Tipo C.224
altezza mm. 220 - diam. mm. 120



Tipo C.222
altezza mm. 220 - diam. mm. 120



Tipo C.227
altezza mm. 310 - diam. mm. 120



Tipo C.228
altezza mm. 310 - diam. mm. 120



Tipo C.226
altezza mm. 310 - diam. mm. 120

LAMPADE A CASSETTA



Tipo C.265

altezza mm. 250 - largh. mm. 120
fiamma acciaio



Tipo C.263

altezza mm. 240 - largh. mm. 120
vetri stampati

Tipo C.267

altezza mm. 240 - largh. mm. 120
fiamma vetro



Tipo C.266

altezza mm. 210 - largh. mm. 120



Tipo C.255 bis

altezza mm. 190 - largh. mm. 120
fiamma acciaio



LAMPADE

In acciaio inox 18/8

Tipo 30
 diametro mm. 80
 altezza mm. 150

Tipo 31
 diametro mm. 80
 altezza mm. 180

Tipo 32
 diametro mm. 80
 altezza mm. 230

Tipo 33
 tubo diametro mm. 80
 altezza mm. 230

Tipo 96
 diametro mm. 110
 altezza mm. 150

Tipo 97
 diametro mm. 110
 altezza mm. 190

Tipo 98
 diametro mm. 110
 altezza mm. 260

LAMPADE A TERRENO



Tipo C.58 a cero
diametro mm. 110 -
altezza mm. 150



Tipo C.60 a cero
diametro mm. 110 -
altezza mm. 160



Tipo C.72 a cero
diametro mm. 80 -
altezza mm. 135



Tipo C.52 a cero
diametro mm. 55 -
altezza mm. 115

A TRANSISTOR

Tipo C.99/B
altezza mm. 180 -
lato mm. 85



LAMPADE A TERRENO



acciaio
Tipo C.2
base mm. 80 - altezza mm. 85

Tipo C.3
base mm. 80 - altezza mm. 120

Tipo C.4
base mm. 80 - altezza mm. 150



Tipo C.14
diametro mm. 75 -
altezza mm. 135



Tipo C.20
diametro mm. 88 -
altezza mm. 160

Tipo C.21
diametro mm. 88 -
altezza mm. 190



Tipo C.82
Ø mm. 75 - altezza mm. 130

Tipo C.83
Ø mm. 90 - altezza mm. 160



Tipo C.84
Ø mm. 120 - altezza mm. 210

LAMPADE A TERRENO



Tipo C.39

lunghezza mm. 73 - altezza mm. 180
larghezza mm. 195



Tipo C.37

lunghezza mm. 130 -
altezza mm. 180
larghezza mm. 73



Tipo C.47

lunghezza mm. 180 -
altezza mm. 225
larghezza mm. 100

Tipo C.48

lunghezza mm. 260 - altezza mm. 225
larghezza mm. 100

LAMPADE A TERRENO



Tipo C.70 a cero
diametro mm. 110 -
altezza mm. 150



Tipo C.75 a cero
diametro mm. 110 - altezza mm. 195

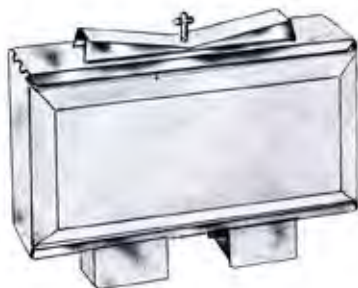


Tipo C.74 a cero
diametro mm. 110 -
altezza mm. 300



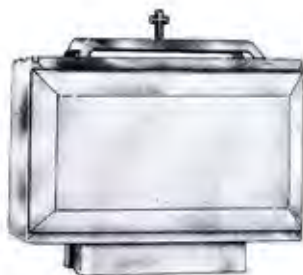
Tipo C.73 a cero
diametro mm. 110 -
altezza mm. 205

LAMPADE A CASSETTA



Tipo C.220 a cero

lung. mm. 200 - altezza mm. 145
largh. mm. 95 - c/ cristalli mm. 20



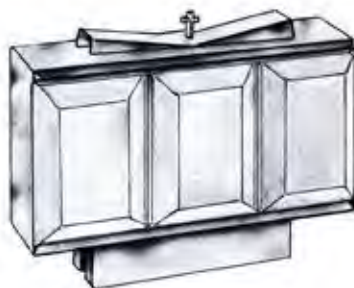
Tipo C.200 a cero

lung. mm. 150 - altezza mm. 130
largh. mm. 85 - c/ cristallo mm. 15



Tipo C.216 a cero

lung. mm. 200 - altezza mm. 145
largh. mm. 90 - c/ 6 vetri stampati



Tipo C.221 a cero

lung. mm. 200 - altezza mm. 145
largh. mm. 95 - 6 cristalli mm. 20

LAMPADE A CERO

In acciaio inox 18/8

Tipo 196

altezza mm. 160
sporgenza mm. 120
diametro mm. 110

Tipo 197

altezza mm. 210
sporgenza mm. 120
diametro mm. 110

Tipo 198

altezza mm. 250
sporgenza mm. 120
diametro mm. 110



LAMPADE A PARETE



Tipo C.173 a cero
altezza mm. 195 - sporg. mm. 110
larghezza mm. 120
vetro rosso



Tipo C.170 a cero
altezza mm. 140 -
sporg. mm. 110
larghezza mm. 120



Tipo C.166
altezza mm. 300 - sporg. mm. 85

Tipo C.166 bis
idem con placca

Tipo C.167
altezza mm. 370 - sporg. mm. 100

Tipo C.167 bis
idem con placca



Tipo C.174 a cero
altezza mm. 290 -
sporg. mm. 110
larghezza mm. 120

LAMPADE A PARETE



Tipo C.160 a cera
altezza mm. 145 - sporg. mm. 130
coperchio con doppio cielo
ed intercapedine di amianto



Tipo C.150 a cera
altezza mm. 95 - sporg. mm. 65



Tipo C.172 a cera
altezza mm. 140 - sporg. mm. 110



Tipo C.158 a cera
altezza mm. 140 - sporg. mm. 130

LAMPADE A PARETE



Tipo C.176
altezza mm. 130 - sporg. mm. 95

Tipo C.177
altezza mm. 135 - sporg. mm. 100

Tipo C.178
altezza mm. 165 - sporg. mm. 130



Tipo C.332
altezza mm. 250 - sporg. mm. 150



Tipo C.331
altezza mm. 190 - sporg. mm. 150

LAMPADE A PARETE



Tipo C.101
altezza mm. 100 - sporg. mm. 65

Tipo C.102
altezza mm. 130 - sporg. mm. 75

Tipo C.103
altezza mm. 170 - sporg. mm. 90



Tipo C.118 a cero
altezza mm. 185 - sporg. mm. 125

Tipo C.115
altezza mm. 150 -
sporg. mm. 120

Tipo C.116
altezza mm. 180 -
sporg. mm. 120



Tipo C.182
altezza mm. 120 - sporg. mm. 95

Tipo C.183
altezza mm. 155 - sporg. mm. 105



Tipo C.114
altezza mm. 130 -
sporg. mm. 95



Tipo C.184
altezza mm. 200 - sporg. mm. 130

LAMPADE A PARETE



Tipo C.122

altezza mm. 165 - sporg. mm. 90
lunghezza mm. 133



Tipo C.124

altezza mm. 200 -
sporg. mm. 120
lunghezza mm. 165

Tipo C.137

altezza mm. 175
sporg. mm. 90
lunghezza mm. 135

Tipo C.147

altezza mm. 210 -
sporg. mm. 120
lunghezza mm. 175

Tipo C.148

altezza mm. 210 -
sporg. mm. 120
larghezza mm. 280



Tipo C.139

altezza mm. 175 - sporg. mm. 90
larghezza mm. 195

LAMPADE A CASSETTA



Tipo C.363
altezza mm. 220 - largh. mm. 120
vetri stampati



Tipo C.366
altezza mm. 190 - largh. mm. 120



Tipo C.356
altezza mm. 130 - largh. mm. 120



Tipo C.358
altezza mm. 160 - largh. mm. 120
con cristalli smaltati
Nero-oro - Bianco-oro



LAMPADE

In acciaio inox 18/8

a TERRENO

Tipo 1029 - 1030

1031 - 1032

1033 - 1034

altezza mm. 160

sporgenza mm. 80

larghezza mm. 110

a PARETE

Tipo 1129 - 1130

1131 - 1132

1133 - 1134

altezza mm. 160

sporgenza mm. 80

larghezza mm. 110

LAMPADE A PARETE



Tipo 187

altezza mm. 210 - sporg. mm. 60
larghezza mm. 105



Tipo 187 Bis

altezza mm. 190 - sporg. mm. 90
Ø mm. 40 - prezzo

Tipo 188 Bis

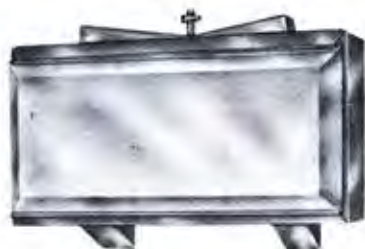
altezza mm. 240 - sporg. mm. 100
Ø mm. 50 - prezzo



Tipo 189 Bis destro

altezza mm. 210 - sporg. mm. 90
Ø mm. 40 - prezzo

LAMPADE A CASSETTA



Tipo C.310 a cero

lungh. mm. 200 - largh. mm. 140
alt. mm. 100 - 1 cristallo mm. 20
fondo di vetro stampato



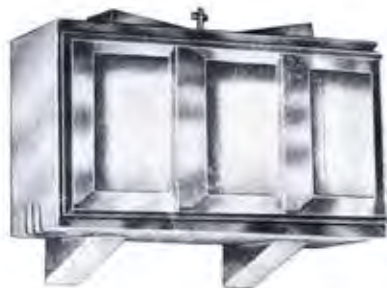
Tipo C.308 a cero

lungh. mm. 200 - largh. mm. 140
alt. mm. 100 - c/ 2 vetri stampati



Tipo C.307 a cero

largh. mm. 200 - largh. mm. 140
alt. mm. 100 - c/ vetri stampati



Tipo C.306 a cero

lungh. mm. 200 - largh. mm. 140
alt. mm. 100 - c/ 3 cristalli mm. 20
fondo di vetro stampato

LAMPADE DA APPENDERE

Tipo 380
altezza mm 620 -
largh. mm. 250



Tipo 375
altezza mm. 500 - largh. mm. 150



Tipo 376
altezza mm. 600 -
largh. mm. 200



Tipo 377
altezza mm. 720 -
largh. mm. 250

Tipo 384
altezza mm. 270 -
largh. mm. 90



Tipo 385
altezza mm. 385 -
largh. mm.

LAMPADE DA APPENDERE



Tipo C.386
altezza mm. 900 - largh. mm. 320



Tipo 383 a cera
altezza mm. 650 - largh. mm. 235



Tipo C.387
altezza mm. 900 - largh. mm. 360

**GANCI per catena
o per lampade da appendere**

Tipo 4208 - gancio senza borchia
Tipo 4209 - gancio con borchia



Supporto per lampade a catena

Tipo 4206
sporgenza mm. 270 - base mm. 110



ANELLONI

Tipo 4241 - diam. mm. 80
Tipo 4242 - diam. mm. 100
Tipo 4243 - diam. mm. 120
portata utile Kg. 100

Asta con basette portacristalli

Tipo 4207
completi di viti inox 18/8



Piantoncini portacatene

da diam. mm. 20/30/40/50



Colonne per monumenti ed altarini

Ø mm. 20/30/40/50
□ mm. 30/40/46/64



Tipo 4240

dimensione anello mm. 120 x 120
portata utile Kg. 100

CATENE PER RECINTI



Tipo 4226 « A »

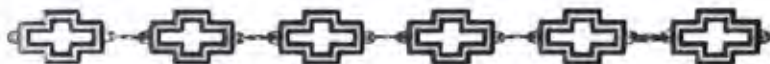


Tipo 4227 « B »

Tipo 4226 « C »



Tipo 4229 « D »



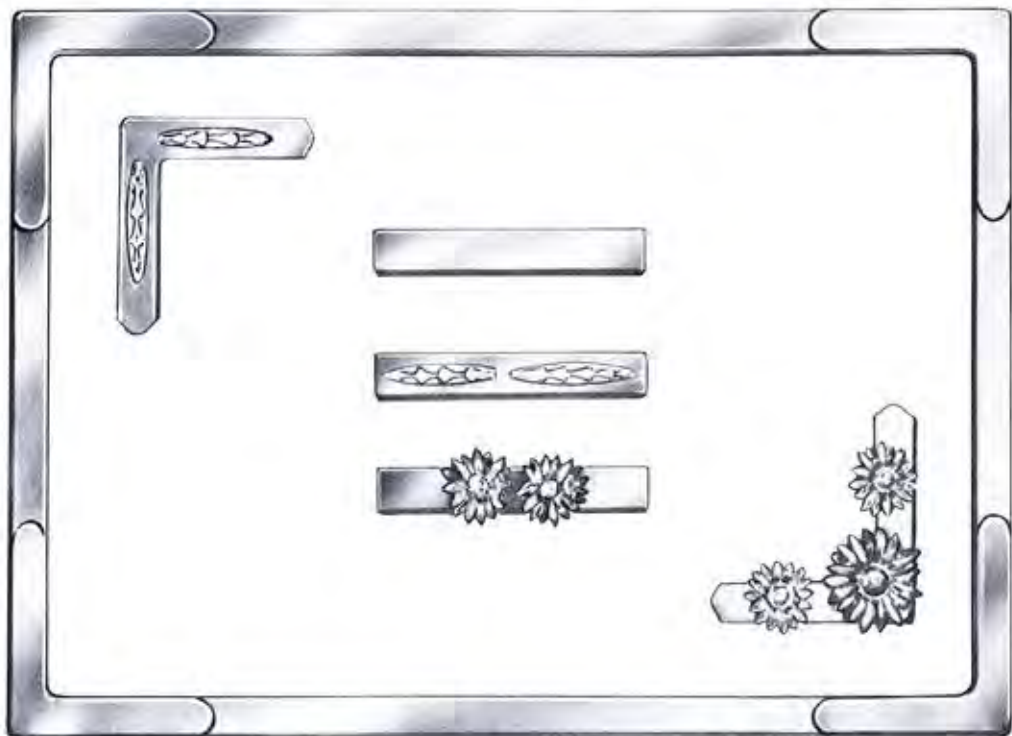
Tipo 4230 « E »



Tipo 4231 « F »



BORDURE PER LOCULI



Congiunzioni angolari mm. 110 x 110 x 6
Congiunzioni lineari mm. 145 (mm. 20 x 6)
Listelli da mm. 400 a mm 1.000 a richiesta.

FASCE PER ABBINATA



Tipo B - da cm. 50 - 65



Tipo C - da cm. 50 - 60 - 65



Tipo D - da cm. 50 - 65



Tipo E - da cm. 50 - 65

Tavola 1



PF.615 - LP.114 - CR.2256

Tavola 2



PF.625 BIS-LP.182-CR.2305 EDERA

Tavola 3



PF.635BIS - LP.101 - CR2201

TIPO 688



60X150X50

Tavola 4



PF.605 - LP.150 - CR.2262

Tavola 5



PF.620 - LP.111.B - CR.2250

Tavola 6



PF.689.B - LP.193.B - CR.2201 - TARGA 4279

Tavola 7



PF.689.B - LP.193.B - CR.2256

Tavola 8



PF.690.B - LP.192 - CR.2250

Tavola 9



PF.3825 - CR.2208 - TARGA 2074

Tavola 10



PF.611.B - LP.111.B - CR.2251 - TARGA 4280

Tavola 11



PF.611.B - LP.111.B - CR.2202 TARGA 4279

Tavola 12



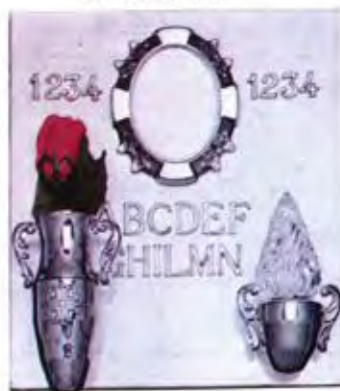
PF.611.A - LP.111.A - CR.2250 - TARGA 2080

Tavola 13



PF.611.B - LP.111.B - CR.2262

Tavola 14



PF.611.C - LP.111.C CR.2233

Tavola 15



PF.618.A - LP.143.A - CR.2293

Tavola 16



PF.1651 - LP.1106 - CR.2256

Tavola 17



PF.1654 - LP.1124 - CR.2257

Tavola 18



PF.1652 - LP.1112 - CR.2256 - TARGA 4279



Tavola 19

PF.1652 - LP.1112 - CR.2208 - TARGA 4279

Tavola 20



PF.1653 .M - LP.1112.N - CR.2256

Tavola 21



PF.1653.A LP.1112 - CR.2256

Tavola 23



PF.638 Madonna - CR.2267

Tavola 24



PF.638 Cristo - CR.2269

Tavola 22



PF.639 - LP.1112 .N - CR.2251 - marmo escluso





Tipo 685

120X80X50 tubo \varnothing 30

Tipo 685/A

140X85X55 tubo \varnothing 40



Tipo 686

120X70X40 tubo \varnothing 30



Tipo 686/A

120X85X50 tubo \varnothing 40



Tipo 686/1

100X30X40 tubo \varnothing 30



Tipo 172

140X85X110



Tipo 176

130X70X95

Tipo 177

135X90X100



**Tipo 607
con Pax**

100X60X45

**Tipo 605
con Croce**

100X60X45



Tipo 660

145X60X70



Tipo 602
120X80X50 neutro



Tipo 602
120X80X50
per foto rett. 80X100



Tipo 602
120X80X50 per foto rot. 70



Tipo 602
120X80X50 per foto ov.
60X80 - 70X90



Tipo 603

120X80X50 con margherite



Tipo 603

120X80X50 con rose



Tipo 603

120X80X50 con Cristo



Tipo 603

120X80X50 con Madonna



Tipo 1125 lampada

100X50X55

Tipo 1649 portafiori

100X50X55

Tipo 1654 portafiori

100X40X45

Tipo 1124 lampada

100X40X45





Tipo 3872

130x90x40 fiori cer. o acc.

Tipo 3871

150X160X40 fiori cer. o acc.



Tipo 3870

150X160X40 fiori cer. o acc.





Tipo 3823

130X90X40 fiori cer. o acc.

Tipo 3822

190x90x40 fiori cer. o acc.



Tipo 3821

110X60X40 fiori cer.o acc.



Tipo 3820

160X60X40 fiori cer. o acc.



**Tipo 1643
con Cristo**

150X80X50



**Tipo 1643
con Madonna**

150X80X50

Tipo 1172

110X100X85





Tipo 3826

100X130X30 fiore tea su bronzo



Tipo 3826

100X130X30 fiori lilla



Tipo 3825

100x130x30 fiori acc. o cer.



Tipo 3826

100X130X30 fiore oro



Tipo 636
110x105x45 marmo



Tipo 637
110X105X45 rosa o rose





Tipo 3863

230X120X70 con ceramica



Tipo 3862

190x90x70 con ceramica



Tipo 3860

100x60x70 con ceramica



Tipo 3861

100X60X70 con ceramica

OSSARI



Tipo P.1602 Tipo C.1103

55X55X120

acciaio



Tipo P.1602 Tipo C.1103

55X55X85

bronzo



Tipo P.1602 Tipo C.1103

bianco



Tipo P.639

170X65X60

L.170 S.65 H.60

OSSARI



Tipo C.9041

70x70 H.130



Tipo P.9040

70x70 H.110



Tipo P.9078

200x50 H.100

OSSARI



Tipo C. 9015/A

Ø 60 H.120



Tipo P. 9014

Ø 60 H.100



Tipo 9011
transistor

Ø 60 H.140



Tipo P. 9048

L.140 SP.70 H.70



Tipo C. 9033

Ø 100 H.90

OSSARI



Tipo P. 9002

Ø 60 H. 120



Tipo C. 9003

Ø 60 H. 120



Tipo P. 9006
sinistro

Ø 60 H. 100



Tipo C. 9007

Ø 60 H. 120



Tipo P. 9006
destro

Ø 60 H. 100

Cordonatura bassa
(C5)



Cordonatura bassa
Con portafiori e
porta dati
(C6)



Cordonatura bassa
Con portafiori e
testata munita di
vassoio che mantiene
la lucentezza dei
sassolini e blocca
infiltrazioni di erbe
(C7)



Cordonatura alta
(C15)



Cordonatura alta
Con portafiori e
testata
(C16)



Cordonatura alta
Con portafiori e
testata munita di
vassoio
(C17)

