

METALMARMO

**marmo e granito
piu' acciaio inox**

CONDIZIONI GENERALI DI VENDITA

Le misure e le illustrazioni del nostro catalogo non sono impegnative.

La mancata spedizione o consegna di una parte dell'ordine non può dar luogo a contestazioni di sorta.

La merce viaggia a rischio e pericolo del Committente qualunque sia il mezzo di trasporto usato.

In caso di avarie, furti, manomissioni, smarrimenti durante il trasporto, il Destinatario dovrà rivolgersi esclusivamente ai Vettori, non assumendo noi alcuna responsabilità.

I prezzi s'intendono per merce franco nostro magazzino e non sono impegnativi.

Qualunque eventuale e comprovato difetto di merce dà diritto al Committente solo alla restituzione della merce al nostro domicilio a Milano, esclusa qualsiasi indennità per alcun motivo.

Il reclamo deve essere notificato per iscritto entro 8 giorni dal ricevimento merce.

Le spedizioni salvo speciali condizioni scritte, verranno effettuate solo a mezzo contrassegno.

Per tutti gli effetti dei contratti di vendita, s'intende eletto domicilio legale in Milano, e tutte le contestazioni giudiziarie per qualunque causa e in ogni caso, sono di competenza del foro in Milano.

L.A.I.C. s.n.c. - di CANTONI GIANCARLO & C. - Via Piave, 7 - 20091 BRESSO (MI)

TEL. (02) 6100379 - C. P. 90 - FAX (02) 66501066 - C.F. e Part. I.V.A. 11018440153



N. 2 ART. 9116

ART. 9115

ART. 8910

CARATTERE LAPIDARIO



9118 Ø 150 h.270



9116 Ø 120 h.220



9114 Ø 100 h.180

9119 Ø 100 h.190

9121 Ø 120 h.240



9115 Ø 100 h.190

9117 Ø 120 h.240



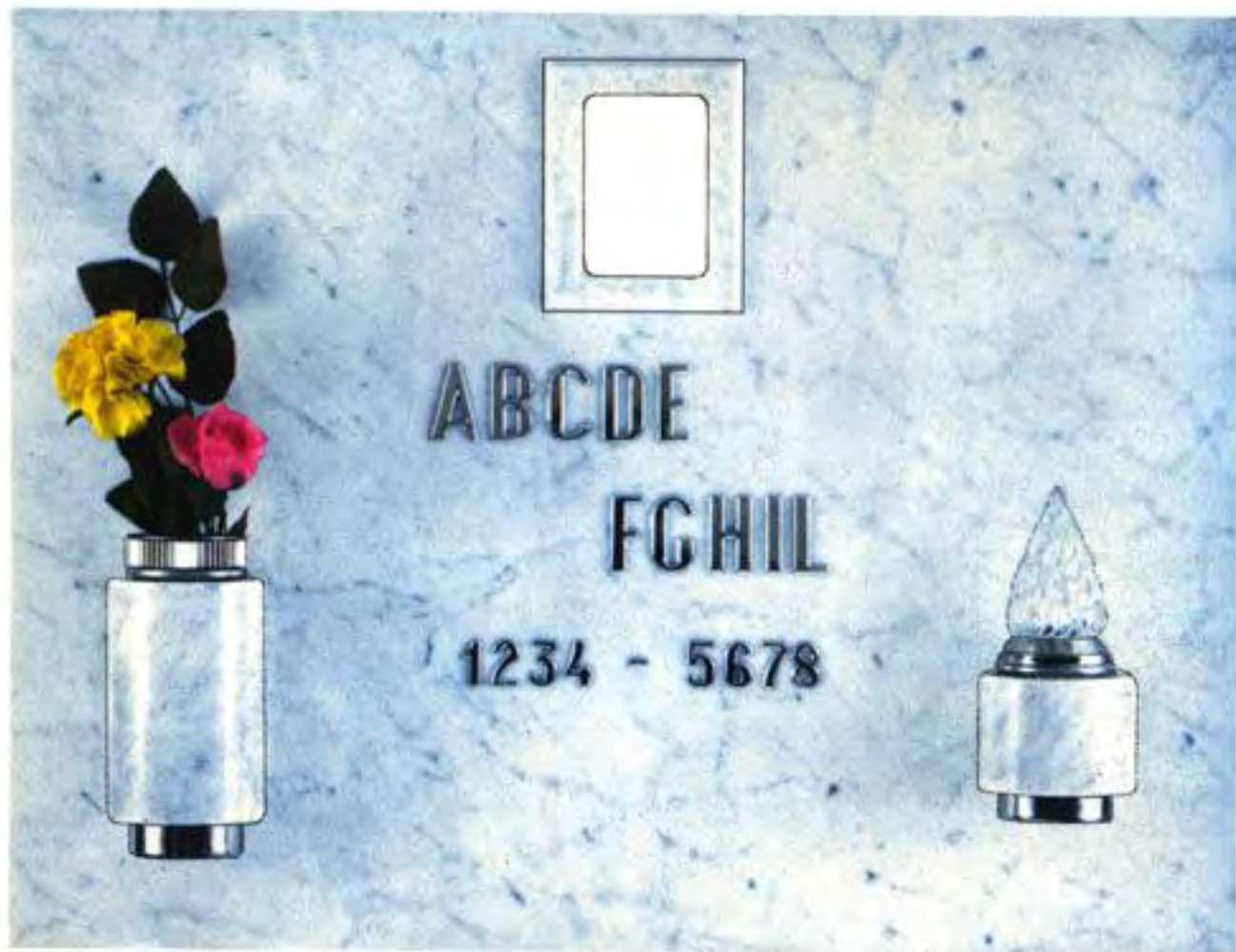
9120 Ø 100 h.180



9122 Ø 120 h.220



9124 Ø 150 h.270



ART. 9008

ART. 8954

ART. 9009

CARATTERE Lapidario



9000 Ø 90 h.180



9001 Ø 90 h.180



9009 Ø 100 h.200



9008 Ø 100 h.190



9004 Ø 100 h.190



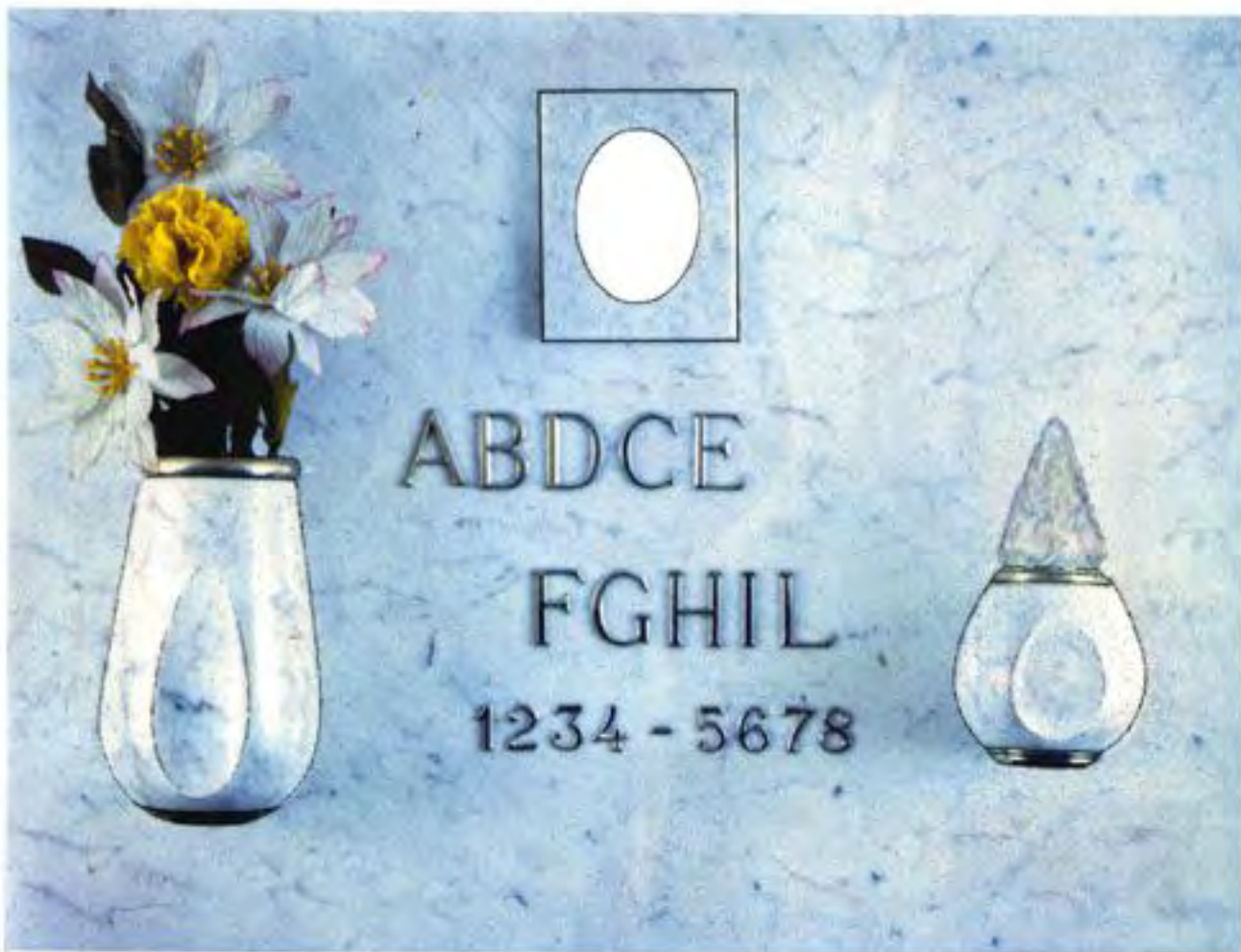
9005 Ø 100 h.190



9013 Ø 100 h.190



9012 Ø 100 h.200



ART. 9033

ART. 9036

ART. 8954

CARATTERE ROMANO



9036 ø 130 h.220



9037 ø 120 h.220



9038 ø 130 h.220



9032 ø 120 h.170



9033 ø 110 h.190



9034 ø 120 h.170.



N. 2 ART. 9056

ART. 9051

ART. 8954

TARGA 8970 - 230x130



9060 L.200 h.200



905I L.140 h.160
carrara



9054 L.200 h.140



9043 Ø 160 h.210



9042 Ø 120 h.200



905I L.140 h.160



N. 2 ART. 9056

ART. 9051

ART. 8954

TARGA 8970 - 230x130



9056 L.140 h.200



9051 L.140 h.160



9050 L.140 h.140



9096 h.200x120



9097 h.160x110



9096/bis h.200x120



ART. 9057

ART. 9058

ART. 8901

CARATTERE ROMANO



9052 L.200 h.200



9057 L.110 h.200



9058 L.200 h.220

9062

L.200 h.150



9063

L.150 h.90



9053 L.150 h.180



9070 L.200 h.200



9069 L.170 h.170



ART. 9094

ART. 9095

ART. 8954

CARATTERE ROMANO



9094 L.200 h.170



9095 L.170 h.200



9098 L.200 h.250



9045 Ø 100 h.190

9047 Ø 120 h.210



9044 Ø 110 h.180

9046 Ø 120 h.190



9095 L.170 h.200
carrara



PORT.9276 rose cer.

FOTOCROMO COLORI I3X18 RET.

LAMP.9275

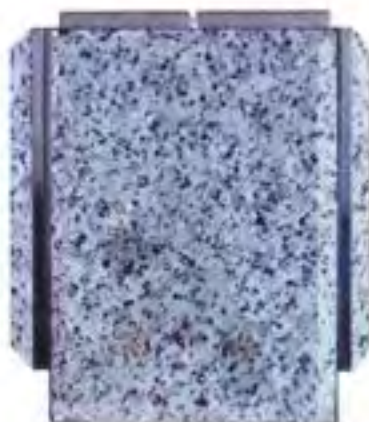
CARATTERE LAPIDARIO



9276 -rose ceramica
L.210 h.230



9275 - L.160 h.130



9276 - L.210 h.230

Medaglioni



Tipo 7645
18x24



Tipo 7648
20x20



Tipo 7646
18x24



PORT.9272 rose ac.

LAMP.927I

FOTOCROMO COLORI 20x20

CARATTERE LAPIDARIO



9272 rose acciaio
L.210 h.180



9272 rose ceramica
L.210 h.180



927I L.150 h.170



9272 L.210 h.180
9272/I L.200 h.180



9277 - 130x110 h.210
9277/I - 110x100 h.200



PORT.9224 mad.

LAMP.922I

CORNICE 8954 RET.

CARATTERE LAPIDARIO



9224 Mad. L.290 h.190



9224 Cristo L.290 h.190



9225 Ø 120 h.180



9220 L.290 h.120



9220 con rose in ceramica
L.290 h.120



9225 con rosa in ceramica
Ø 120 h.180



PORT.9244

CORNICE 8954 RET.

LAMP.924I

CARATTERE LAPIDARIO



9240 Ø 100 h.200
9244 Ø 120 h.290



924I Ø 100 h.180



9265 Ø 120 h.180



9240 rose ceramica
Ø 100 h.200
9244 rose ceramica
Ø 120 h.290



924I rosa ceramica
Ø 100 h.180



9240 con cristo o mad.
Ø 100 h.200
9244 con cristo o mad.
Ø120 h.290



PORT.9248 Mad.

LAMP.9245

FOTOCROMO COLORI 9X12 L.

CARATTERE LAPIDARIO



9246 Madonna
Ø 120-80 h.190

9248 Madonna
Ø 120-80 h.250



9245- Ø 120-80 h.180



9246 Cristo
Ø-120-80 h.190

9248 cristo
Ø 120-80 h.250



9246/2 - 140x90 h.190

9248/2 - 140x90 h.250



9225/2 - 140x90 h.190



9246 Ø120-80 h.190

9248 Ø120-80 h.250



ART. 9025

ART. 9028

ART. 8954

CARATTERE ROMANO



9030
Ø 140 h.220



9028
Ø 120 h.220



9026
Ø 110 h.210



9024
Ø 100 h.180



9029 Ø 120 h.230



9027 Ø 110 h.200



9025 Ø 100 h.200



ART. 9106

ART. 8954

ART. 9103

CARATTERE LAPIDARIO



9022 Ø 120 h.200



9020 Ø 110 h.200



9018 Ø 100 h.200



9023 Ø 120 h.200



9021 Ø 110 h.170



9019 Ø 100 h.170



N. 2 ART. 9106

ART. 9217

ART. 8954

CARATTERE LAPIDARIO



9108 L.170 h.260



9104 Ø 80 h.200



9106 L.160 h.230



9105 Ø 80 h.220



9017 Ø 100 h.120
a cero



9103 Ø 80 h.160



ART. 9280

FOTOCROMO 9X12

ART. 9281

CARATTERE LAPIDARIO



9280 L.95 h.260



9281 L.90 h.150



9211 L.70 h.180



9212 L.115 h.210



ART. 9283

FOTOCROMO 9X12

ART. 9284

CARATTERE LAPIDARIO



9284 L.135 h.190



9283 L.120 h.150



9210 L.105 h.210



9207 L.85 h.210



9206 L.120 h.235



9209 L.125 h.155



PORT.9282

LAMP.922I

FOTOCROMO COLORI 9XI2

CARATTERE LAPIDARIO



9282 L.I35 h.I90



9282/2 L.I35 h.I90



9282/3 L.I35 h.I90



9283 - L.I20 h.I50



9221 L.I35 h.I80



9282/4 L.I35 h.I90



9282/5 L.I35 h.I90



9282/6 L.I35 h.I90



9560 - L.190 h.330



9556 - rose ceramica
L.170 h.350



9561 - Ø 190 h.300



9556 Madonna Ds.-Sn
9556 Cristo
9556 Neutro
L.150 h.350



9557 - Ø 150 h.300



9562 - L.I90 h.380



9550 - L.I60 h.380



9563 - L.I90 h.320



9552 - L.170 h.390



9550 - rose ceramica
L.190 h.390



9555 - Ø 190 h.330



9590 - L.120 h.230



9548 - L.120 h.300



9549 - L.110 h.210



9592 - L.190 h.300



9594 - L.150 h.300



9540 - L.100 h.210



9541 - L.100 h.190



9542 - Ø.140 h.300



9544 - L.120 h.290



9545 - L.120 h.230



8500 - h 15
8501 - h 20
8502 - h 25



8505 - h 15
8506 - h 20
8507 - h 25



8510 - h 15
8511 - h 20
8512 - h 25



9589 - \varnothing 120 h.300



9587 - \varnothing 120 h.220



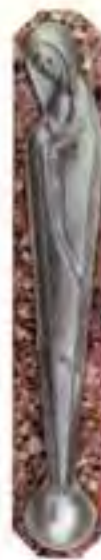
9585 - \varnothing 120 h.190



8492
L.95 h.300



8491
L.61 h.305



8490
L.51 h 290



9565 - Ø 120 h.190



9567 - Ø 120 h.220



9569 - Ø 120 h.300



9528 - Ø 120 h.250



9519 - Ø 100 h.190

9521 - Ø 110 h.190

9523 - Ø 120 h.220



955I/4 - Ø 140 h.250



9534 - Ø140 h.310



9525- Ø 110 h.220
9527- Ø 110 h.220
9529- Ø 120 h.250



955I/8 - Ø 140 h.280



958I - Ø 160 h.270



9583 - Ø 180 h.200



9580 - Ø 180 h.320



9537 - Ø 110 h.190



9533 - Ø 110 h.210



9530 - Ø 160 h.280



9531 - Ø 140 h.180



9539 - Ø 160 h.280



9538 - Ø 200 h.390